



REPUBLIC



## ПРЕСНЯ — ЭТО ЛЮДИ

Пресня — это люди. Катавшие на подножке трамвая по улицам, где трамвай уже не ходит. Проводившие каждую вторую субботу в Краснопресненских банях. Уехавшие в юности, но верные именам здешних улиц.

Пресня — это люди. Покоряющие Москва-Сити. Зависающие на Патриках. Летящие на Белорусский, чтобы успеть аэроэкспрессом в Шереметьево.

Этот район пропитал многих: молодых и взрослых, москвичей и приезжих. Он укоренился в них своей историей и архитектурой, уютными вечерами в кругу близких и выходящей из берегов общественной жизнью. И это для них Пресня открывает Republic.

# УЗНАТЬ ПРЕСНЮ В REPUBLIC

Пресненский характер Republic отражается в его имени. Частное (REsidential) и общественное (PUBLIC) живут здесь в гармонии — и только вы решаете, в какой пропорции впускать эти начала в свою жизнь. Прошлое района обретает новую форму — и звучное RE в слове «Republic» громко заявляет о реставрации и переосмыслении истории во имя яркого будущего.



# ПРИКОСНУТЬСЯ К ЛЕГЕНДЕ

1873  
ГОД

Авторы журнала «Зодчий» подсчитали, что отказ от штукатурных фасадов сократил стоимость работ на 25%. Владельцы крупных производств быстро осознали выгоду — и стали заказывать архитекторам строительство цехов и зданий с «неприкрытыми» кирпичными стенами.



XIX  
ВЕК

Краснокирпичная промышленная архитектура в России достигла своего расцвета.

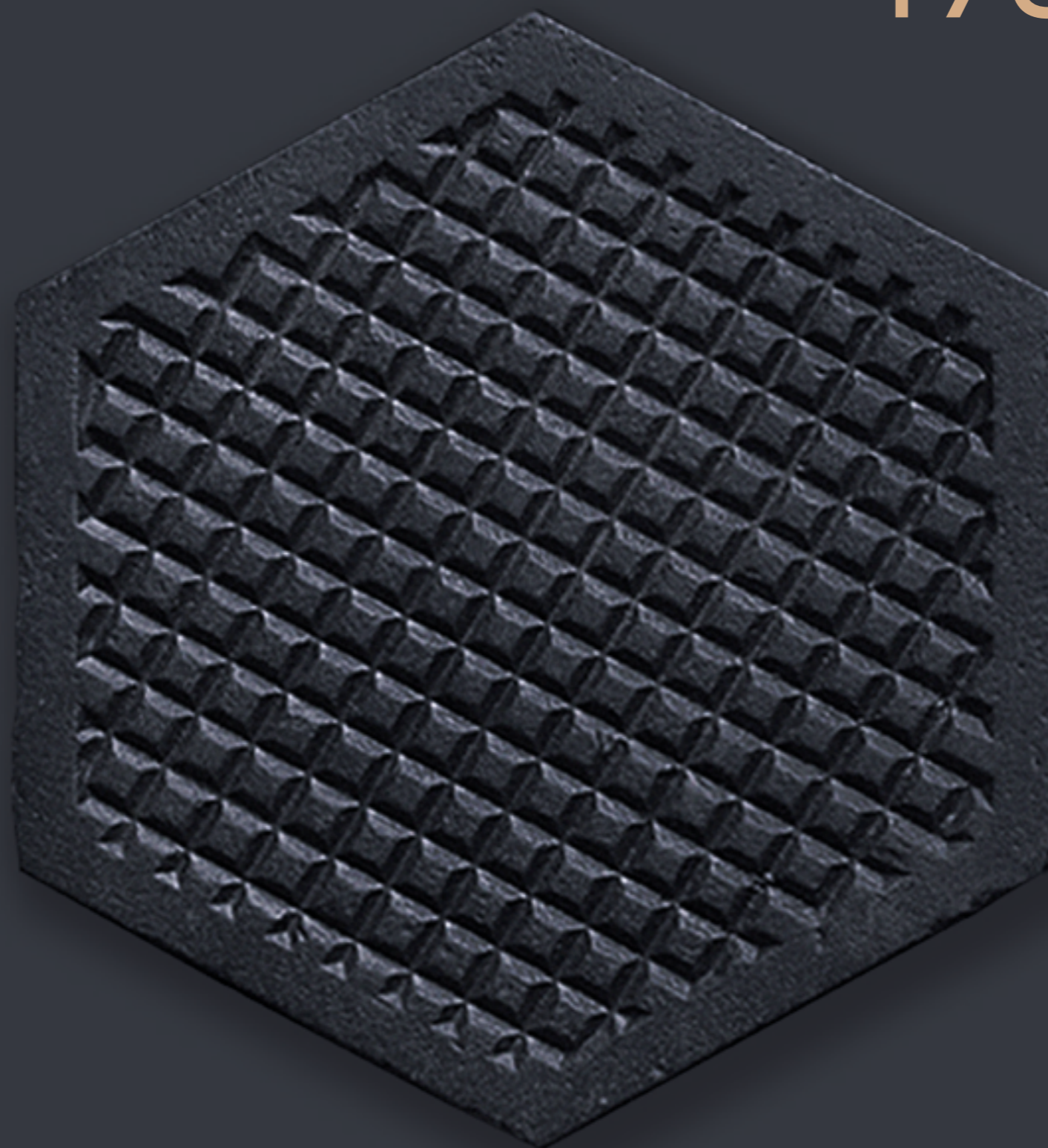
## СТИЛЬ

Возник особый стиль: заводские корпуса строились из красного кирпича, а их декоративные элементы — карнизы, филенки, дентикулы, отделка оконных проемов — делались из кирпича белого цвета. Исторические здания Republic спроектированы в этой же традиции, поэтому обеспечение сохранности старинного кирпича стало одной из важнейших задач проекта.

# ВДОХНУТЬ ЖИЗНЬ В ИСТОРИЮ

1900  
ГОД

О промышленном прошлом квартала напоминает не только кирпич, но и гексагональная чугунная плитка, ставшая визуальным лейтмотивом Republic. Эту плитку обнаружили при демонтаже старого пола в здании локомотивного цеха.



100  
СПЕЦИАЛИСТОВ

привлечены к реставрации кирпичной кладки исторических зданий на территории Republic. Они восстановят целостность фасадов, стен и сводов железнодорожных мастерских. Вспомогательные здания, не имеющие исторической ценности, демонтируют, а сохраненный исторический кирпич — используют в строительстве новых пространств Republic.

5000  
ЧУГУННЫХ ПЛАСТИН

были вручную очищены от бетона и подвергнуты пескоструйной обработке. Спасенная от забвения, старинная промышленная плитка отныне украшает пол современного дизайн-пространства Republic.

**ПРЕВЗОЙТИ  
10 000 ШАГОВ  
В ДЕНЬ**



**6 ГЕКТАРОВ**

Совокупная территория благоустройства Republic для ваших прогулок. Это 12 стандартных футбольных полей.

**4 ГЕКТАРА  
ПРИВАТНЫЙ ПАРК**

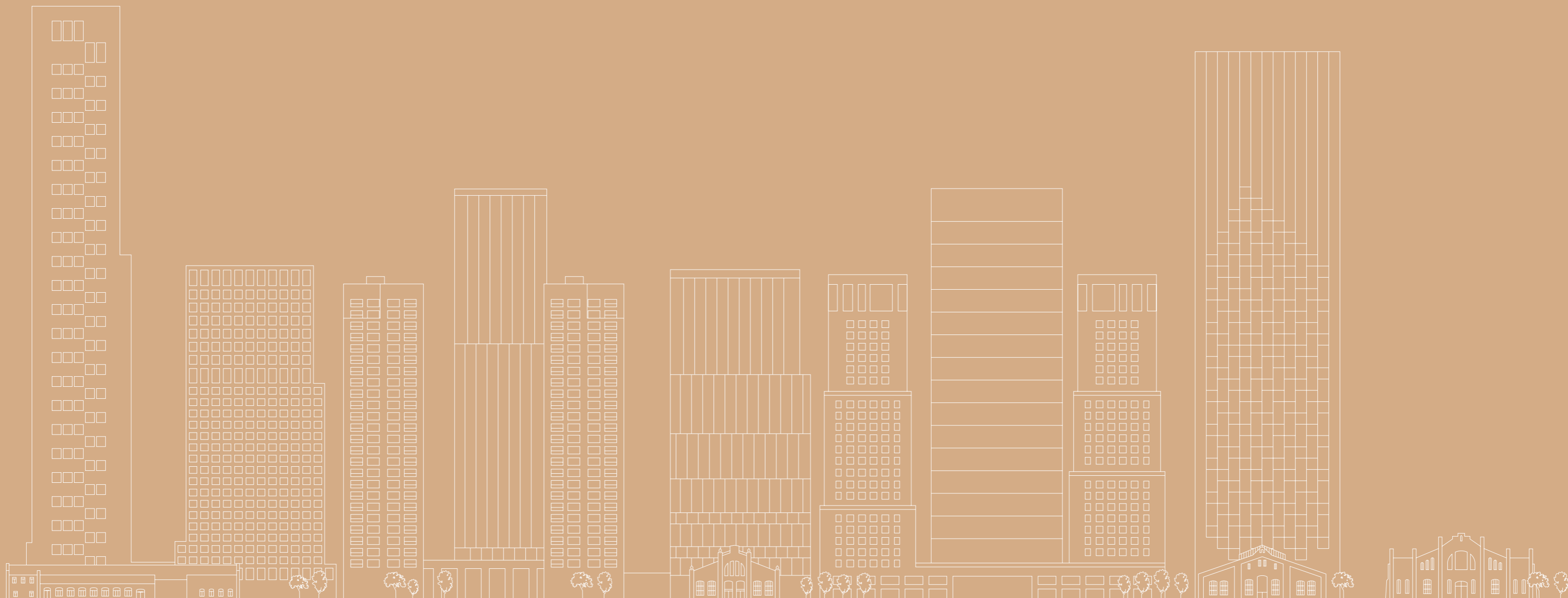
Приватный парк только для жителей Republic: двory, бульвары и даже арт-галерея под открытым небом.

**2 ГЕКТАРА**

Площадь городских пространств на территории Republic: площади и аллеи для встреч с друзьями, которые еще не стали вашими соседями.

**ЭТОТ КВАРТАЛ ДЫШИТ  
ПАМЯТЬЮ МЕСТА И ВДОХНОВЛЯЕТ  
ЕЮ МЭТРОВ АРХИТЕКТУРЫ.  
СТАНОВИТСЯ ЛЮБИМЫМ ДОМОМ  
В ДЕКОРАЦИЯХ СТАРОГО  
ЛОКОМОТИВНОГО ДЕПО...**

**И ВООДУШЕВЛЯЕТ  
ВСЕХ ЖИТЕЛЕЙ  
REPUBLIC ГОВОРИТЬ:  
ПРЕСНЯ — ЭТО МЫ**



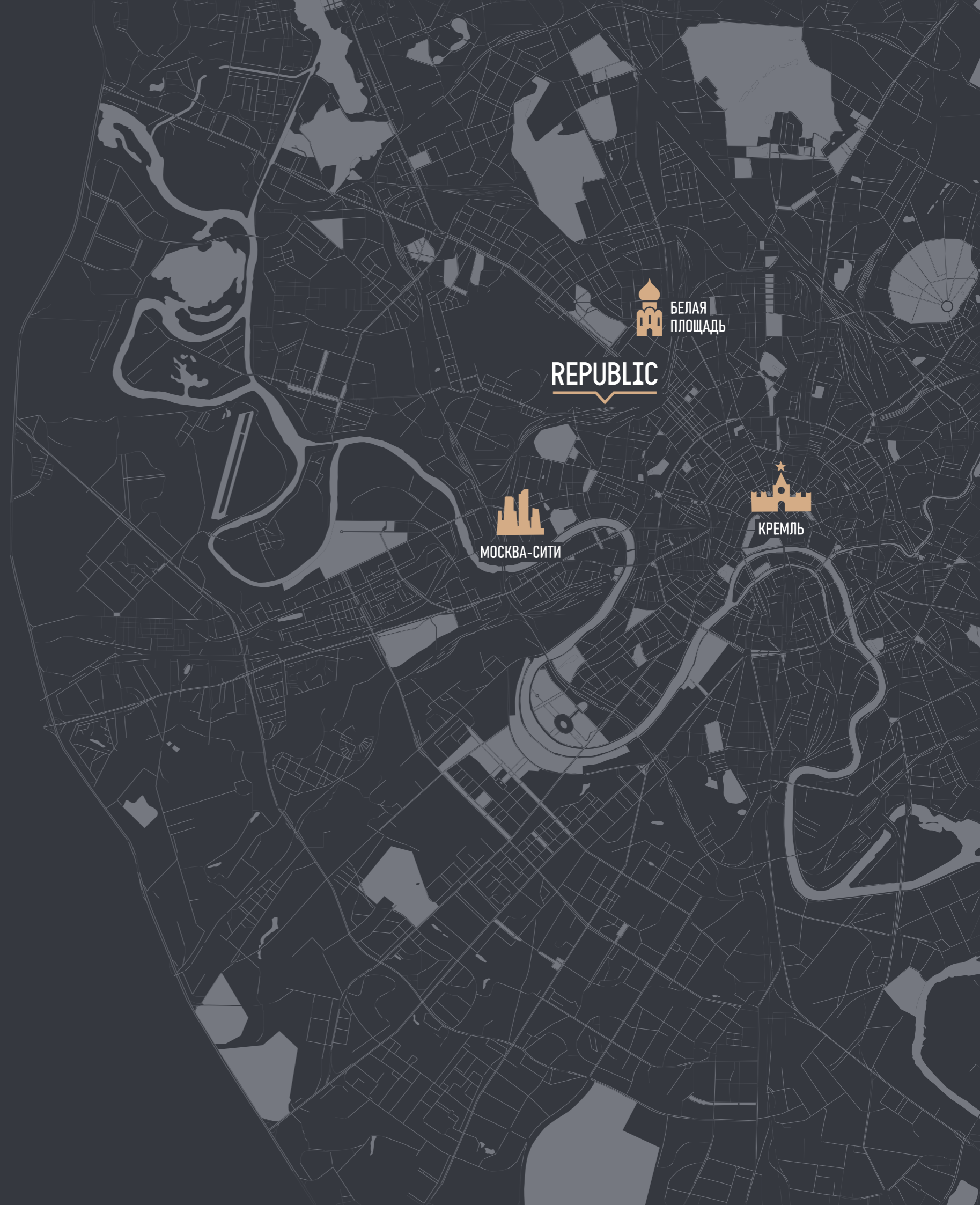
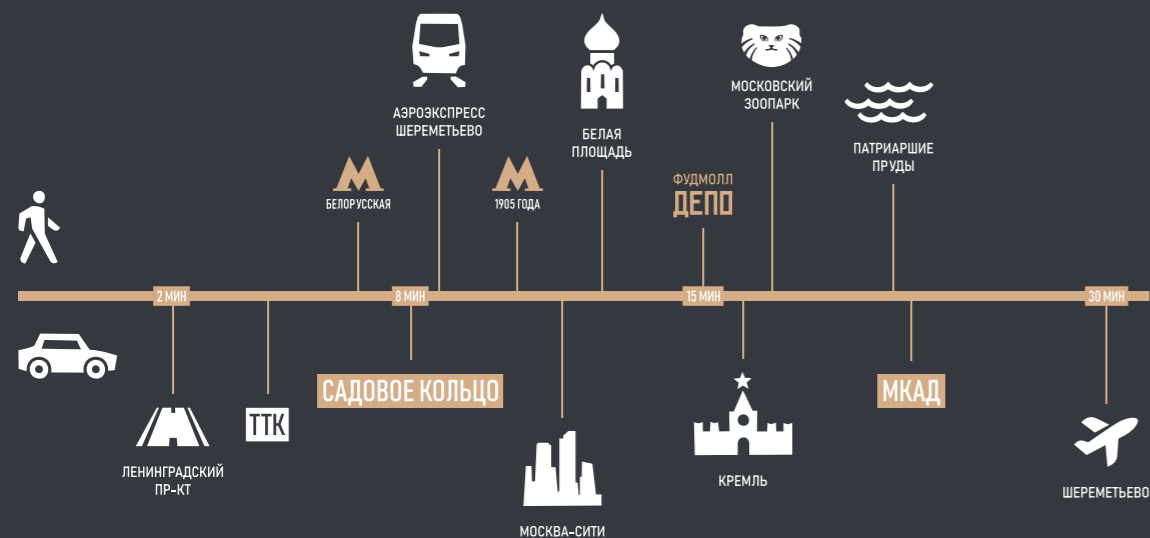
Расположенный между двумя вылетными магистралями и двумя транспортными кольцами, Republic дарит своим жителям полную свободу передвижений, размыкая фразу «Пресня — это мы» до «Москва — это я!»

## ГУЛЯТЬ

до м. Белорусская и Аэроэкспресса в Шереметьево 5-10 мин.  
до м. 1905 года 7-13 мин.  
до Белой площади 12 мин.  
до фудмолла «Депо» 15 мин.  
до Московского зоопарка 16 мин.  
до Патриарших 18 мин.

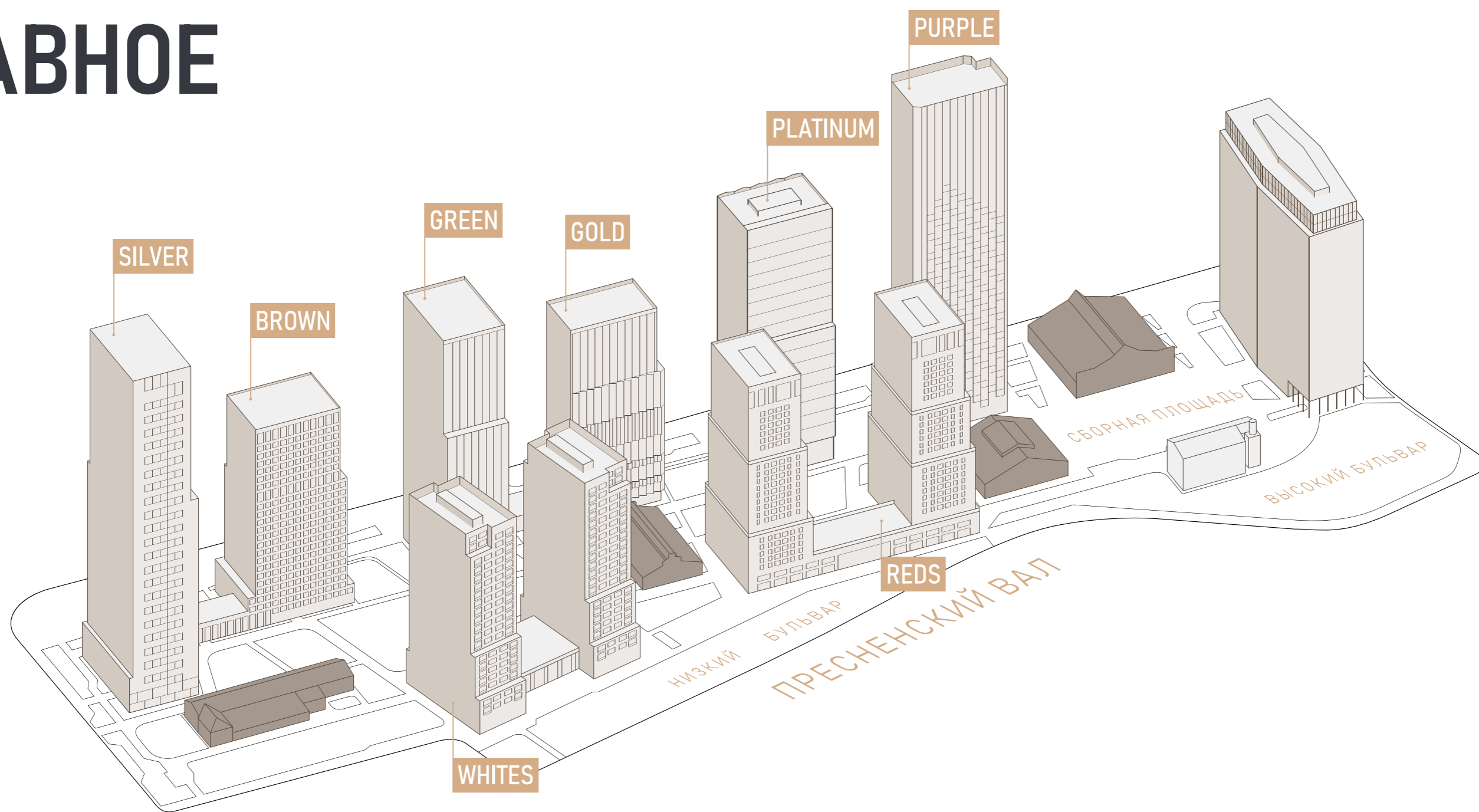
## ЕХАТЬ

до Ленинградского проспекта 2 мин.  
до ТТК 4 мин.  
до Садового кольца 8 мин.  
до Москва-Сити 11 мин.  
до Кремля 16 мин.  
до МКАД 20 мин.  
до аэропорта Шереметьево 30 мин.





# ВЗЯТЬ ОТ ПРЕСНИ ГЛАВНОЕ



Здания Republic вырастают между цехами Александровских железнодорожных мастерских, построенных в конце XIX — начале XX в. Объединяя современную архитектуру с историей города, квартал становится новым центром притяжения Пресни. Местом, которое сочетает в себе беспрецедентную самодостаточность с космополитизмом жителей, атмосферу отдыха — с трудолюбием окрестных бизнес-центров, московские корни — с аэроэкспрессом в Шереметьево.

СРОК  
РЕАЛИЗАЦИИ  
ПРОЕКТА

IV КВ. 2029

10 ЖИЛЫХ  
БАШЕН

1 ОФИСНЫЙ  
ЦЕНТР

2651

КВАРТИРА

1687  
МАШИНОМЕСТ

4 ПАМЯТНИКА  
АРХИТЕКТУРЫ

ТЕРРИТОРИЯ  
БЛАГОУСТРОЙСТВА

6 ГА

АРТ

ПРОМЕНАД

РЕСТОРАНЫ  
МАГАЗИНЫ

# ГУЛЯТЬ В АРХИТЕКТУРНОМ ПАРКЕ

MAX DUDLER



РУБЕН АРАКЕЛЯН



IAN SIMPSON & RACHEL HAUGH



ЮРИЙ ГРИГОРЯН



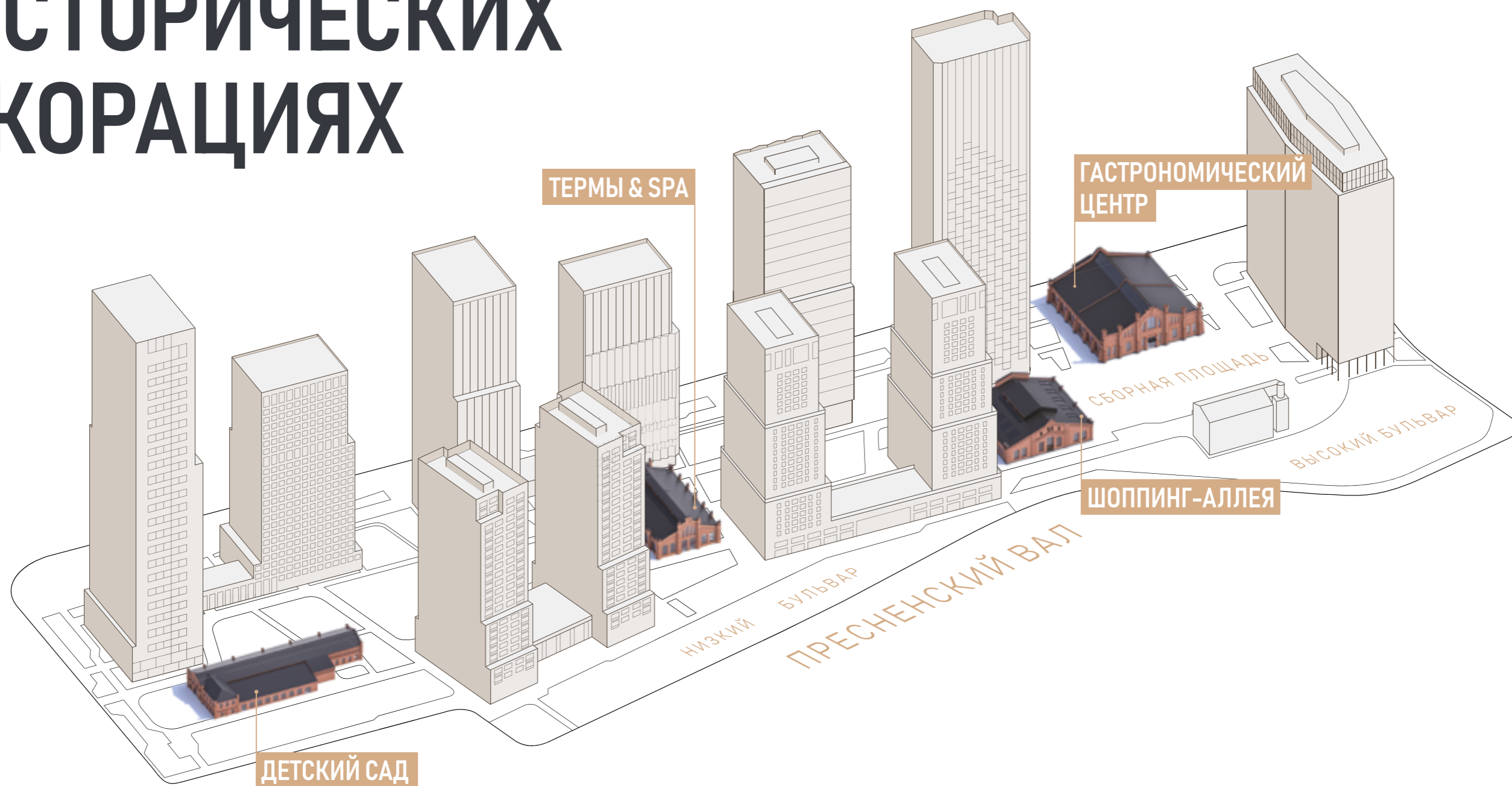
AIDAN POTTER



STEVE BROWN

Швейцарский архитектор Макс Дадлер. Британцы Стив Браун и Эйдан Поттер Ян Симпсон и Рейчел Хо. Их российские коллеги из архитектурных бюро «Меганом» и Wall. Главный концептуализатор Москвы Илья Осколков-Ценципер и творческие наследники ландшафтного дизайнера Уильяма Гиллеспи... Каждое здание здесь — автограф одного из лучших архитекторов современности, а Republic целиком — это парк архитектурных шедевров.

# ЖИТЬ СОВРЕМЕННО В ИСТОРИЧЕСКИХ ДЕКОРАЦИЯХ

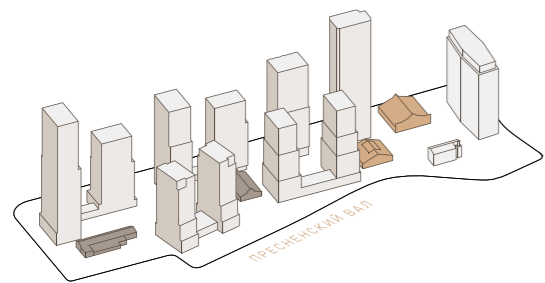


Republic открывает Москве территорию, которая полтора века принадлежала локомотивам, но не людям. И изобретает для неё особую жизнь, переосмысливая назначение памятников промышленной архитектуры, создавая новый опыт на стыке истории и современности.

Этот опыт удивляет контрастами: здесь плавают в бассейне под сводами ремонтных мастерских, покупают редкие специи в стенах паровозного цеха и учат малышей в прогрессивном детсаде, расположенном в здании конца XIX века.

Квартал украшают четыре памятника промышленной архитектуры — цеха и мастерские Московско-Брестской железной дороги, построенные в 1869–1907 гг.

# ПРЕВРАТИТЬ СБОРНЫЙ ЦЕХ В ГАСТРОНОМИЧЕ- СКУЮ МЕККУ

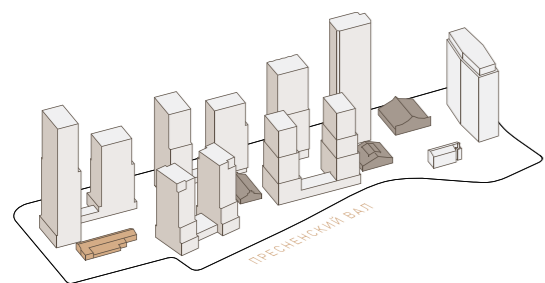


Republic привносит новые вкусы в гурманское меню столицы. В здании сборного цеха откроются премиальные рестораны от главных шефов страны, аутентичные национальные ресторанчики, энотеки и бары, магазины кулинарных книг на всех языках.

В паровозном цехе — камерный кинотеатр, фудмаркет с модными стритфуд-концепциями, кулинарная школа и гастрономический рынок, где можно купить любые ингредиенты и посуду для смелых экспериментов на вашей собственной кухне.



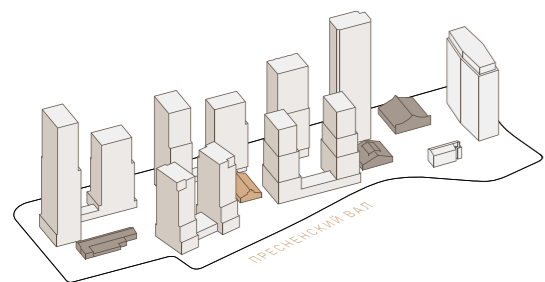
## ПРОЖИВАТЬ ДЕТСТВО ПО-НОВОМУ



Дети Republic живут по заветам автора «Маленького принца». Видят взаимосвязь времен, играя и обучаясь в ультрасовременных группах в здании 1880 года. Постигают мир не по букварям, а в развлечениях на круто придуманных игровых площадках. Становятся маленькими Большими Личностями с помощью педагогов одного из самых прогрессивных операторов дошкольного образования в Москве.



# ПЛАВАТЬ В ЖЕЛЕЗНОДО- РОЖНЫХ МАСТЕРСКИХ

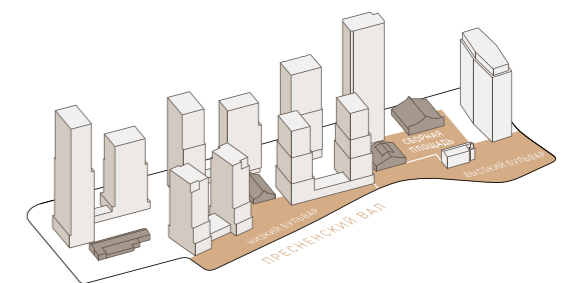


Кроме гастрономического центра и романтических прогулок в Republic нашлось место для водно-термального комплекса. Бассейны для детей и взрослых, все популярные виды бань — от финской сауны до хаммама, флоатинг и спортивные праздники делают Republic законодателем здоровой жизни на Пресне.





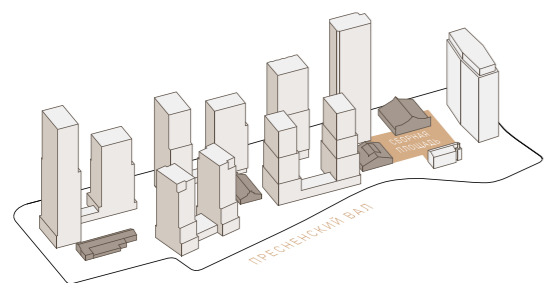
## ВЫБИРАТЬ ПРОГУЛКУ ПО НАСТРОЕНИЮ



Высокий бульвар проложен по историческому Камер-Коллежскому валу и ведет к гастрономическому центру: здесь встречаются с друзьями и устраивают бар-хоппинг до утра. Атмосфера низкого бульвара более камерная: тут хорошо гулять вдвоем или будить себя чашкой утреннего кофе во французском кафе.

У жителей Republic свой вайб: кроме бульваров в общественной части квартала у них есть уютные улочки и дворы, закрытые для посторонних.

# НАСЛАЖДАТЬСЯ ОБЩЕСТВОМ СВОИХ ЛЮДЕЙ



Сборная площадь — сердце общественной жизни квартала. Здесь приятно сидеть с друзьями на террасе ресторана и пить лимонад в поп-ап баре, азартно торговаться с продавцом фермерских деликатесов на сезонной ярмарке и восхищаться палитрой фестиваля цветов.





**REDS**

# ВЛЮБИТЬСЯ СРАЗУ В ДВОИХ

2

БАШНИ

26

ЭТАЖЕЙ

353

МАШИНОМЕСТА

3,1 м

ВЫСОТА  
ТИПОВОГО  
ЭТАЖА

S ОТ 26 М<sup>2</sup>  
ДО 140 М<sup>2</sup>

5,1 м

ВЫСОТА  
ПЕНТХАУСА

Republic начинается с REDS. Стив Браун, лондонский архитектор с мировым именем и практикой от Гонконга до Арабских Эмиратов, вдохновился историческими зданиями квартала — и спроектировал REDS. Дуэт элегантных башен становится оммажем архитекторам прошлого: фасады из кирпича делают REDS прямыми потомками цехов, сохраненных в Republic.



# ПОЙМАТЬ РИТМ СОБСТВЕННОГО ДОМА

Близнецов объединяет функциональная галерея-лобби. Её часть, обращенная к Пресненскому валу, отдана ресторанам и кафе, банку и мини-маркету. Из лобби на лифте можно подняться на открытую террасу. Здесь жители дома потеряют счет времени, погрузившись в новый бестселлер в комфортном шезлонге. Или смогут поучаствовать в рабочей видеоконференции, наслаждаясь кофе на свежем воздухе.







## РАСТВОРИТЬСЯ В ГОРОДЕ

Британское бюро ландшафтной архитектуры Gillespies привнесло в Republic актуальные мировые тренды благоустройства. Уединенные дворы и шумные площади, тенистые бульвары и зелёные парки осмыслены с позиций устойчивого развития, наполнены очарованием природы и учитывают исторический контекст района. Память о старорусской речке Пресне возрождается в виде детского маршрута с водными локациями: 7 игровых площадок для разных возрастов вводят тему воды в сюжеты игр, радуют сухими фонтанами, влекут за собой меандрами беговых дорожек. Сотни взрослых деревьев наполняют Republic атмосферой старых московских дворики и спасают от знойного летнего солнца. Большие площади, примыкающие к историческим зданиям, становятся сценой, на которой Москва играет лучшие роли для своих горожан.

## УДИВИТЬСЯ БЕЗГРАНИЧНОСТИ ПРОСТРАНСТВА

Дизайнеры бюро ArtBabayants создали лаконичное лобби, подчиненное идее воздушного пространства. Он здесь во всем — в двухсветном панорамном остеклении, в парящих световых полотнах, в головокружительной высоте колонн из полированной стали. Этот простор удивительным образом соразмерен человеку: в уютных пространствах антресолей ждут удобные диваны, а терраса на крыше соблазняет прохладительными напитками в баре.







Лаконичное лобби подчинено идее воздушного пространства





## УСТРАИВАТЬ ВЕЧЕРИНКИ В ДОМЕ, НО НЕ ДОМА

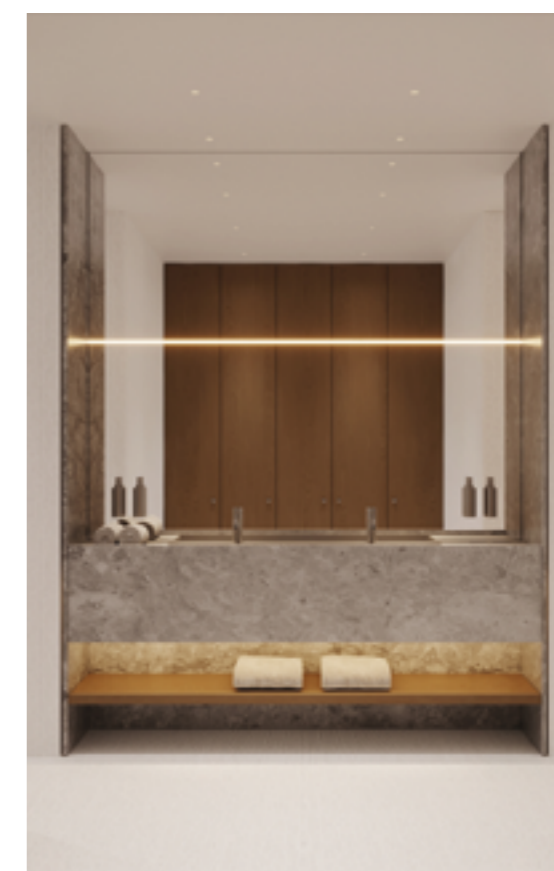
Augmented apartment в лобби REDS станет всем, чем не сможет быть ваша собственная квартира: игровой для детского дня рождения или залом для светских приемов, зимним садом или кухней на 40 человек, мастерской или библиотекой. «Общественные квартиры» в Republic позволяют вынести за порог «дневные» функции вроде приема гостей — так, чтобы ваша квартира осталась домом для самых близких и местом для отдыха в уединении.







Фитнес-рум для жителей дома



Сауна и душевые

**ОБРЕТАТЬ  
ГАРМОНИЮ  
В ЕДИНСТВЕ  
РАБОТЫ  
И ОТДЫХА**

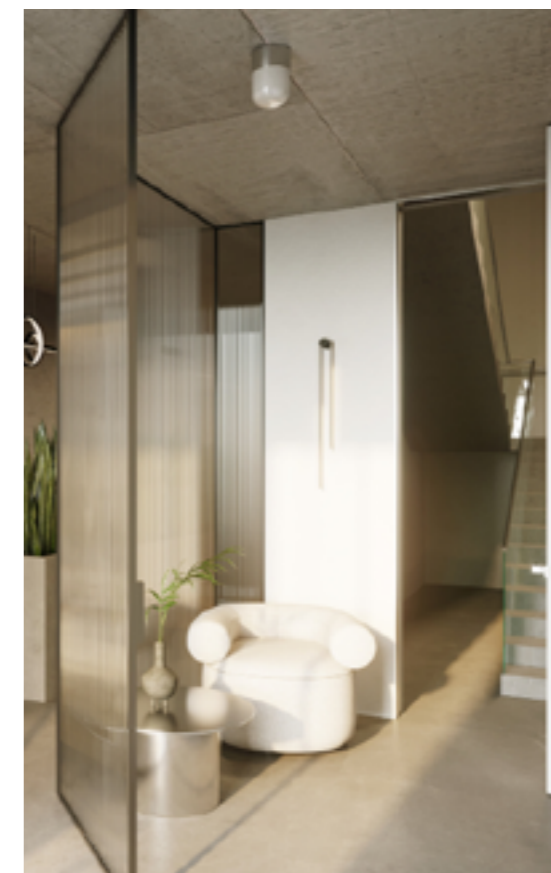


Со стороны двора первые этажи Reds заняты двухэтажными помещениями в концепции work&live: наверху — жилые комнаты, внизу — рабочие пространства.





Жилая зона в помещениях work&live



Двухэтажные помещения в концепции work&live

## ЧУВСТВОВАТЬ СЕБЯ ОСОБЕННЫМ

Во всех квартирах, начиная с двухкомнатных, и в части однокомнатных предусмотрены мастер-спальни с гардеробной и отдельным санузлом, в том числе — ванны со стеклянной стеной. Увеличенные окна с низкими подоконниками и балконы с распашными дверями. В кухнях-гостиных удобно собираться всей семьей — завтракать с детьми перед школой или готовить ужин, обсуждая яркие события прошедшего дня.









Мастер-спальни с гардеробной и ванной комнатой, начиная с 1-спальной квартиры



Продуманные квартиры-студии



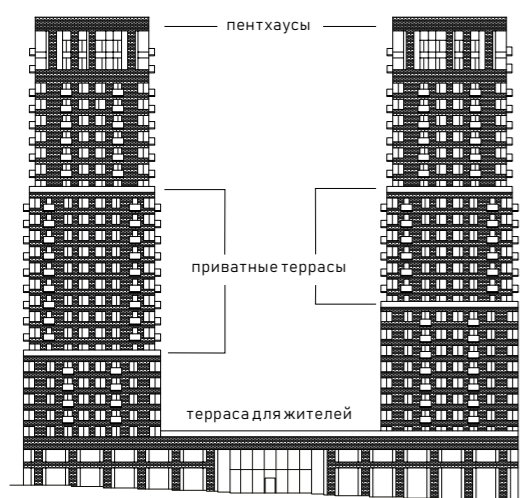
Пентхаус с высотой потолка 5 метров

# НАПОЛНЯТЬ ПОВСЕДНЕВНОСТЬ ТЕХНОЛОГИЯМИ

Квартиры в REDS сдаются в white box или без отделки. В зависимости от выбранного вами варианта инженерная комплектация будет отличаться: например, в отделке white box полы и стены усилены дополнительным слоем шумоизоляции. Однако, базовые инженерные параметры одинаковы для всех: центральная система кондиционирования с помощью VRF-системы, фильтрация и водоподготовка для улучшения качества воды, современные противопожарные технологии, система сортировки мусора на каждом этаже, четыре лифта в каждом корпусе. И прогрессивная управляющая компания, которая поддерживает все эти технологии в безупречно рабочем состоянии.



## ПОБЫТЬ НАЕДИНЕ С НЕБОМ



Republic — это не только новый опыт жизни в городе, но и уникальные свидания с природой. Частные террасы площадью от 2,35 до 16,1 кв.м. дарят жителям небо во всей его необъятности. Стеклопакеты из прочного триплекса позволяют любоваться городскими панорамами, не вставая с дивана. Террасные полы из керамогранита можно сделать обогреваемыми, продлив сезон семейных завтраков и романтических ужинов на свежем воздухе.



# ЗАБОТИТЬСЯ О МАШИНАХ И ВЕЩАХ

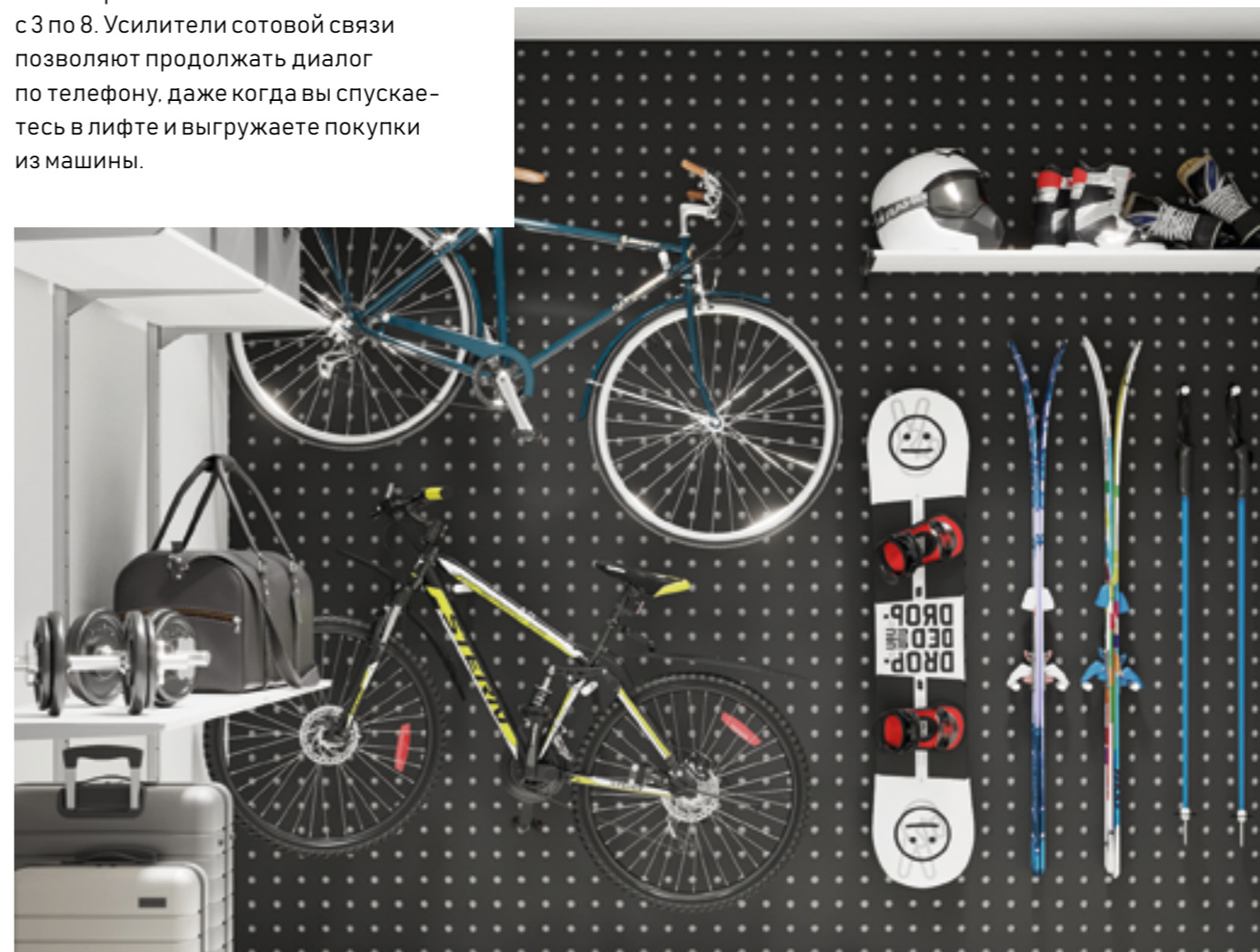
## ПАРКОВКА

Инфраструктура Republic делает необязательными ежедневные поездки, поэтому спокойная жизнь в REDS гарантирована не только людям, но и их автомобилям. Двухэтажный подземный паркинг вмещает 353 легковые машины — и многие из них будут покидать свой дом только по выходным.



## ХРАНЕНИЕ

Размещенные здесь же келлеры предназначены для хранения сезонных вещей. Кроме того, просторные колясочные расположены на жилых этажах с 3 по 8. Усилители сотовой связи позволяют продолжать диалог по телефону, даже когда вы спускаетесь в лифте и выгружаете покупки из машины.





## ОСТАВАТЬСЯ НА СВЯЗИ

Republic — вот Пресня в ее истинном воплощении. Разноликий и энергичный, этот квартал черпает в прошлом силы для будущих свершений. Дом REDS лишь открывает их список: скоро Republic представит Пресне новые дома. Познакомиться с ними можно в дизайн-пространстве Republic на Пресненском валу, 27, стр. 2. Расположенное в историческом здании, оно позволит вам сполна прочувствовать дух квартала, узнать историю спасения гексагональной чугунной плитки из железнодорожных мастерских и воочию увидеть, как разные архитектурные стили, эпохи и варианты времяпрепровождения сплетаются в причудливый узор под названием «жизнь на Пресне».

# FORMA — ЭТО ИДЕИ

Идея, миссия, высший смысл —  
вот что наделяет каждый проект  
Forma уникальностью.

Forma — это дыхание города. Концептуальный девелопмент рождается, когда внимание к истории и духу Москвы объединяется с талантом раскрывать потенциал территории именно так, как этого ждут будущие жители района. Чувствовать гений места и наделять его новым характером — вот что позволяет Forma создавать уникальные проекты.

Forma — это дизайн-мышление. Новое качество жизни обретает силу, когда девелопмент отказывается от всего лишнего и морально устаревшего. Когда остаются только функциональные дизайнерские и технологические решения, только чистая эстетская архитектура, только востребованные людьми опции и возможности.

Forma — это люди. Междисциплинарная команда, которая рассматривает каждый проект через сотни профессиональных призм. И создает дома и районы бизнес и премиум-класса, точно соответствующие духу и истории места. Republic на Пресне — один из них.



ЖК FØRST на Симоновской набережной

ПРЕСНЕНСКИЙ ВАЛ, 27 СТР. 2

С 9:00 ДО 21:00 ЕЖЕДНЕВНО

+7 (495) 182-84-84

SALES@FORMA.RU

**Forma**

Информация, содержащаяся в данном буклете, носит условный характер и предназначена исключительно для первичного ознакомления с объектом недвижимости. Готовые объекты могут отличаться от представленных на визуализациях.