

S
A
W
I
N

Элитарное жильё у реки
на Саввинской набережной



4

Жилых здания

169

Квартир,
75 % из которых
видовые

2-9

Количество
этажей

2-5

Комнат
в квартире

8

Пентхаусов с дровяными
каминами и террасами

3.5-

4.05 м

Высота потолков

44.7-

284.5 м²

Площади квартир

31

Квартира
с собственными
террасами

Есть возможность
объединения
квартир

Панорамное
остекление
с французскими
балконами

Пентхаусы
с каминами
и террасами

Благоустроенная
озеленённая
территория

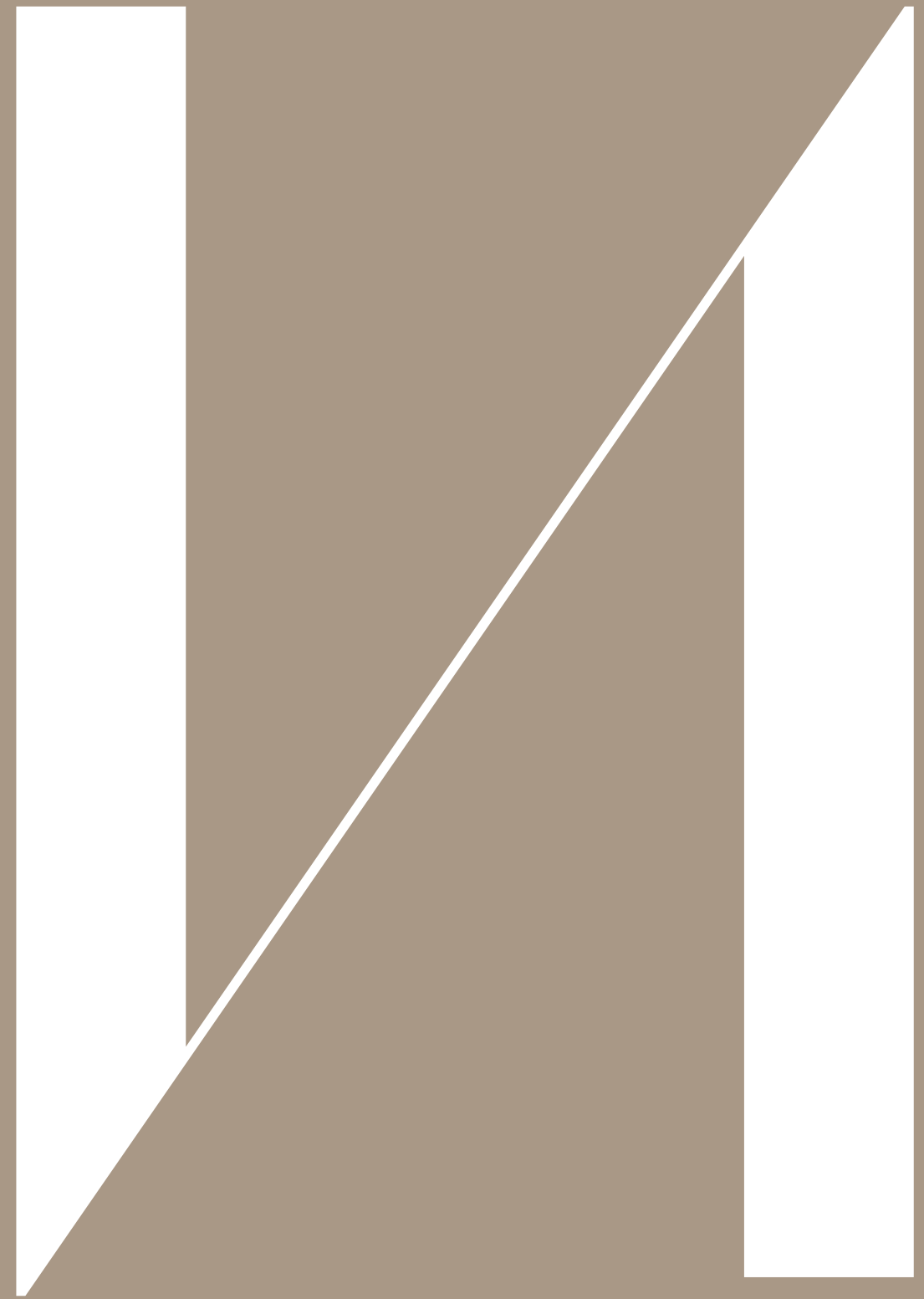
Savvin River Residence

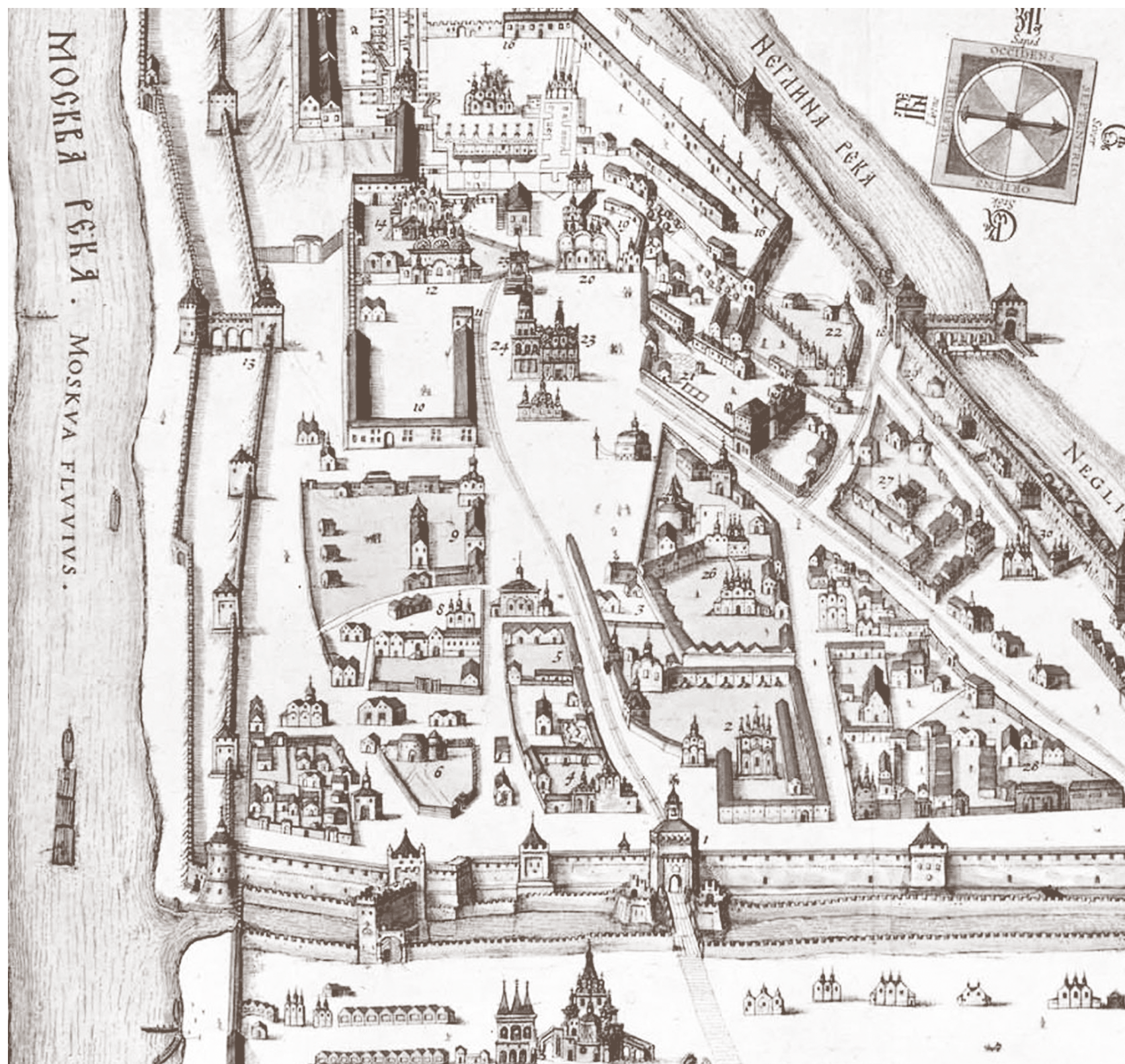
Негромко и умиротворяюще плещется вода Москвы-реки. Солнечные блики на её поверхности хорошо видны с берега. В XIX веке на этом берегу работала фабрика, производившая изящные кружева. Продукция фабрики высоко ценилась во всём мире, а её окрестности – среди представителей дворянства, которые предпочитали строить усадьбы именно в этом районе. Теперь, спустя много лет, наслаждаться местным речным пейзажем стало ещё приятнее – сидя в кресле у широкого окна в одной из башен резиденций Savvin за бокалом шамбли. Слушать треск огня в дровяном камине. Вспоминать недавнюю велопрогулку до Воробьёвых гор и обратно. Любоваться парочками, беззаботно шагающими по современной набережной. Затем, поддавшись внезапному импульсу, выйти под бодрящий вечерний ветер и немного постоять во дворе, ловя слухом шелест листвы. Коснуться рукой приятной поверхности кирпича ручной работы. Проскользнуть взглядом вверх по линиям, которые деликатно рисует в пространстве архитектура дома. А потом не спеша пройти вдоль прудов Новодевичьего монастыря и свернуть в уютные улочки Хамовников. Тихо ступать среди благородных очертаний исторических зданий, замысловатых контуров старых церквей и плотной живой ткани скверов. Думать о приятном или вовсе ни о чём. И знать, что завтрашний день будет таким же хорошим, как этот.



Терраса пентхауса с видом на Москву-реку и мост Богдана Хмельницкого

История





1454
Саввинская
слобода



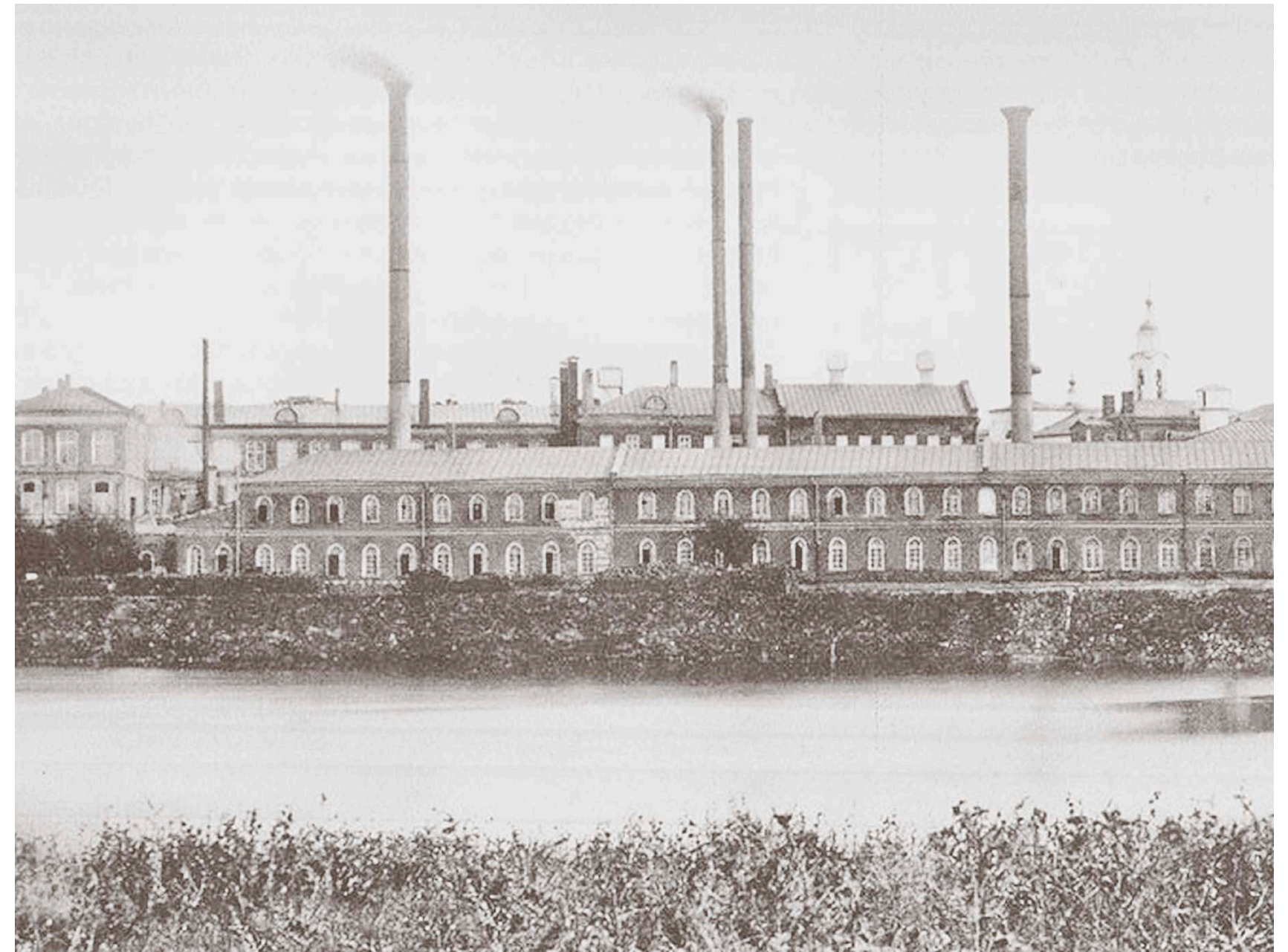
1592
Церковь Саввы
Освященного



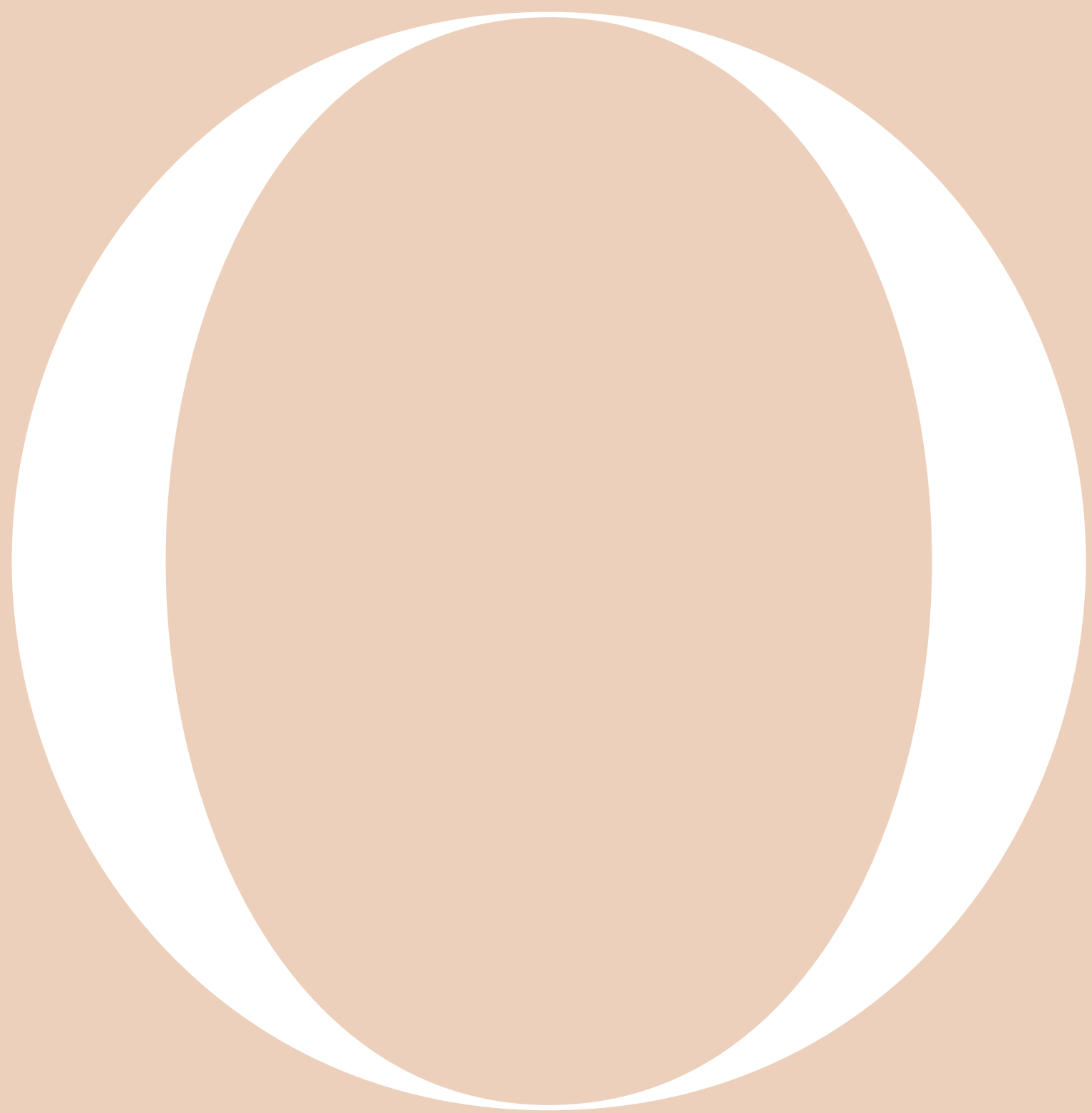
1624
Кружевной
промысел

История

В 1886 году «Торговый дом А. Гивартовского и Ко» и фабрикант из Англии Томас Флетчер открывают производство кружев между Большим Саввинским переулком и Саввинской набережной. Уже в то время район считается престижным: представители обеспеченного дворянства облюбовали местные переулки и строят в них усадьбы с садами. Спустя три года основывается «Товарищество Московской кружевной фабрики». Производство становится крупнейшим в стране и получает признание в России и за её пределами.



1886
Кружевная
фабрика

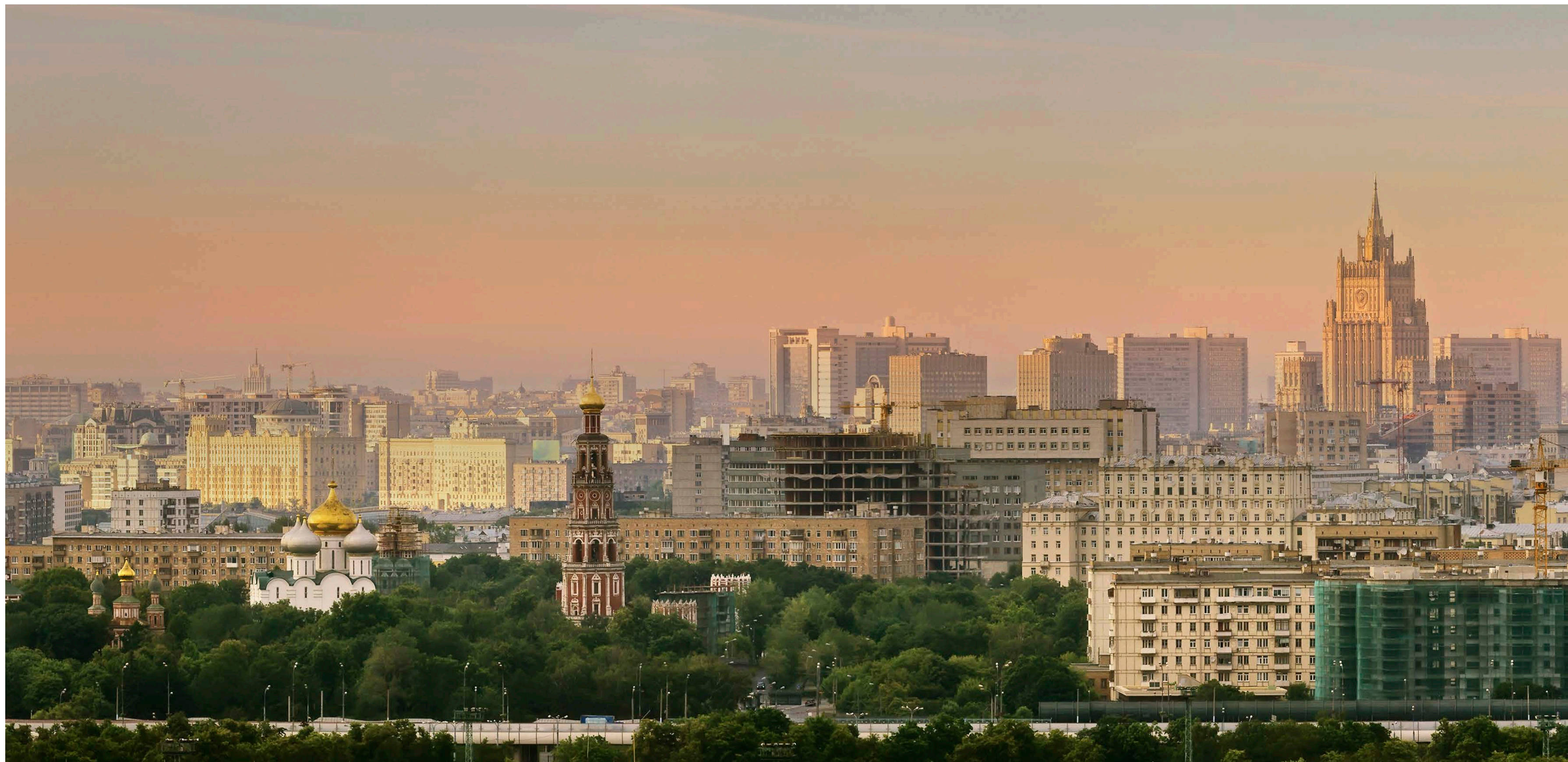


Окружение



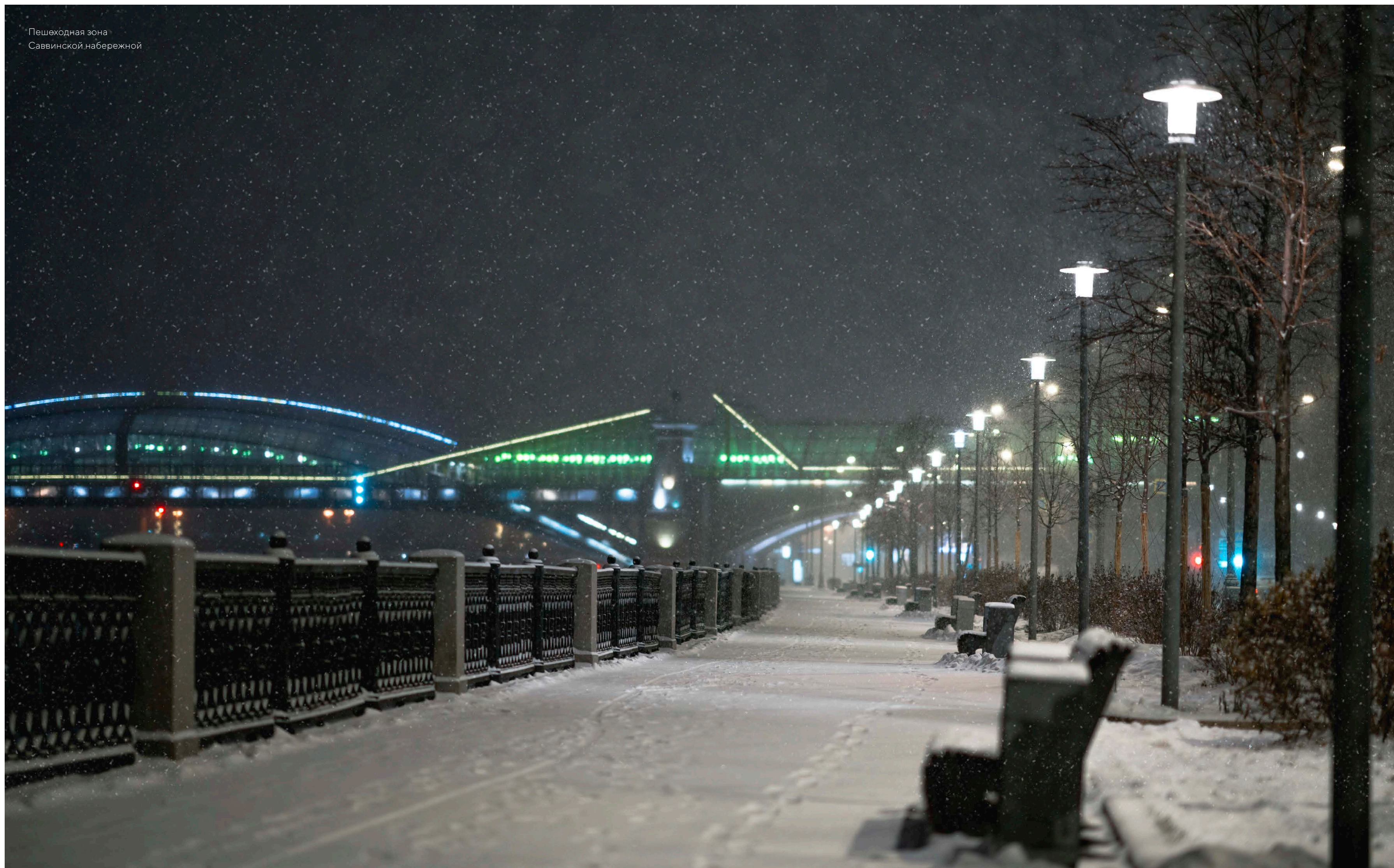
Окружение

Благодаря своему расположению Savvin River Residence позволяет пользоваться как преимуществами исторической среды, так и плюсами новой инфраструктуры. Тихие улочки Хамовников — вдоль уютных скверов, старинных усадеб и храмов — ведут к ресторанам и кафе, Усачёвскому рынку и местам для развлечений и шопинга. Местные парки, включая окружение Новодевичьего монастыря с его прудами и Лужники с их велодорожками, создают комфортную атмосферу для прогулок и тренировок. Выход к современной набережной, одному из ключевых пространств города, включает это место в число лучших для жизни в Москве.



Панорама района
Хамовники

Пешеходная зона
Саввинской набережной





Парк Новодевичьи Пруды
и Новодевичий монастырь
12 минут пешком



Воробьёвы горы
25 минут на велосипеде



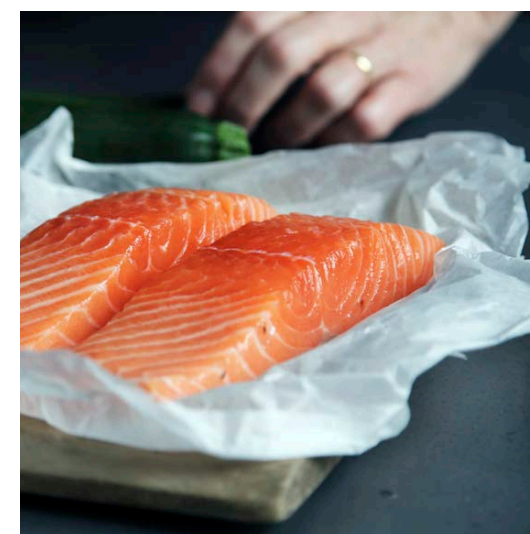
Музей имени А. С. Пушкина
15 минут на автомобиле



Велотренировки, бег
и активные тренировки
на набережной
и в Лужниках



Усачёвский рынок
10 минут пешком



Рестораны, кафе и шопинг
в фабричном кластере
в 5 минутах пешком
от Savvin River Residence



Прогулочные
маршруты



Шопинг: бутики
и концепт-сторы



Прогулки / Спорт / Активности

- 1 Сквер Девичьего Поля
- 2 Новодевичий монастырь
- 3 Погодинская изба
- 4 Парк Усадьба Трубецких
- 5 Дом-усадьба Л. Н. Толстого
- 6 Храм Святителя Николая
- 7 Парк Горького
- 8 Стадион «Лужники»

Рестораны / Кафе / Гастрономия

- 9 Усачёвский рынок
- 10 Ресторан MØS
- 11 Бар и ресторан «Луч»
- 12 Ресторан «У Пиросмани»
- 13 Black Market
- 14 «Кофемания» на Комсомольской
- 15 Ресторан Ruski
- 16 Рестораны Erwin и Marani, стейк-хаус Chef
- 17 Soho Event Hall by Soho Family

Шопинг

- 18 Chapurin
- 19 Private Collection
- 20 Bosco Outlet

Культура

- 21 Театр Вахтангова
- 22 Театр Антона Чехова
- 23 Пушкинский музей
- 24 Мультимедиа Арт Музей
- 25 Музей Москвы
- 26 Музей современного искусства «Гараж»
- 27 Парк Искусств «Музеон»
- 28 Театр-мастерская Петра Фоменко

Образование

- 29 Математический лицей № 1535
- 30 Филипповская школа
- 31 Школа «Золотое сечение»
- 32 Центр хореографии Petipadance
- 33 Русская шахматная школа
- 34 Школа углублённого изучения иностранных языков № 1253



SAVVIN

Маршруты и доступность

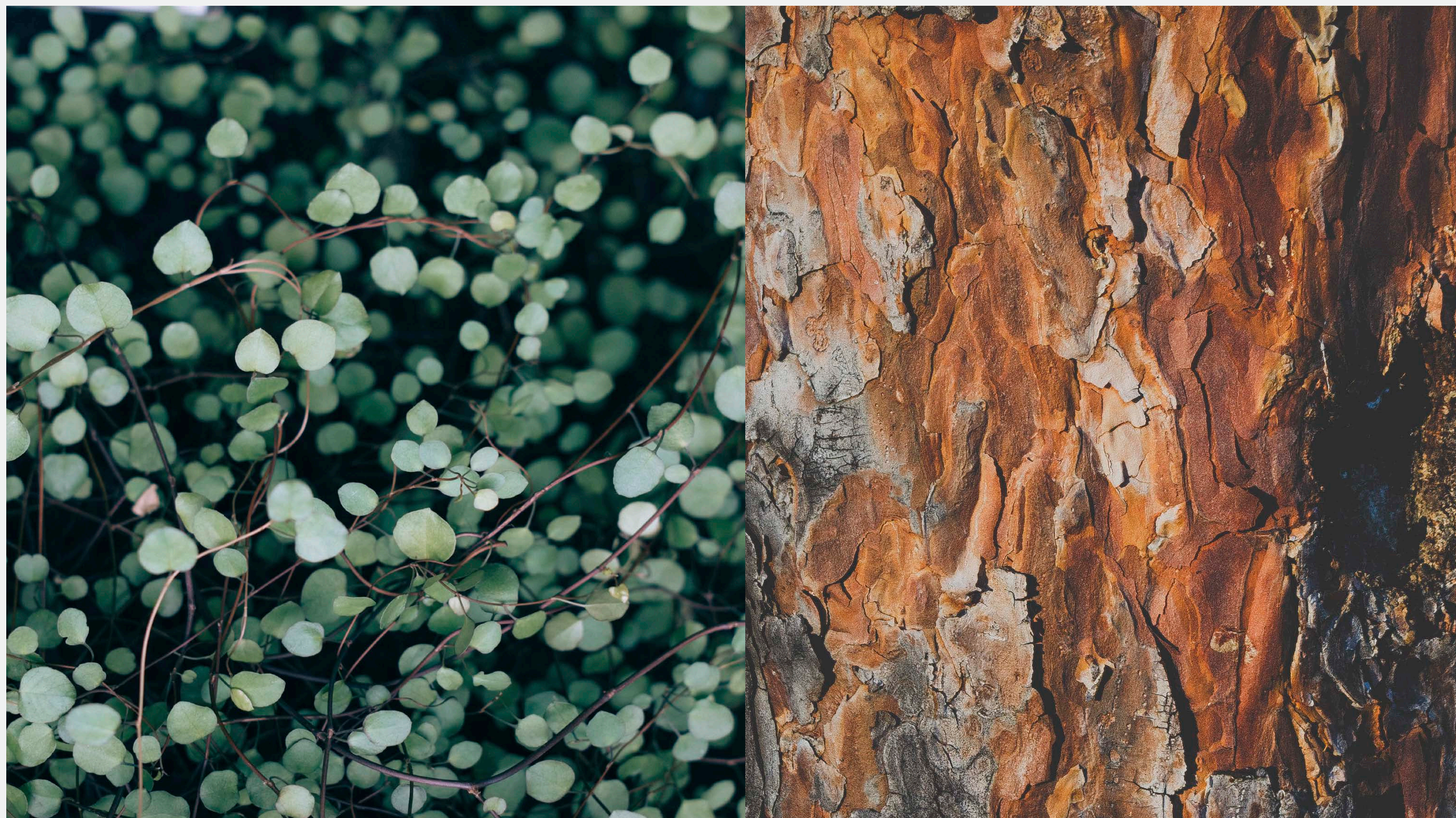
Пешком

	км	мин.
1 Сквер Девичьего поля	0.8	10
2 Новодевичий монастырь	1.1	12
3 Парк Усадьба Трубецких	1.3	15
4 «Лужники»	2.5	30
5 Парк Горького	2.5	30

На велосипеде

	км	мин.
4 «Лужники»	2.8	7
5 Парк Горького	2.8	7
6 Воробьёвы горы	6	25

Вплетены скверы
В узор тихих улочек.
Прогулка вблизи



Архитектура





Архитектура Savvin River Residence

Выверенные повороты зданий и их взаимное расположение спроектированы так, чтобы увеличить число видовых точек. В результате из большинства квартир открывается панорамный вид на набережную и водную гладь. Ими можно любоваться через огромные французские окна или с открытых частных террас. Да, река хорошо выглядит из этих домов, но и сами дома прекрасно смотрятся со стороны реки: крупные окна впускают внутрь помещений обильный естественный свет, а снаружи добавляют зданиям визуальной лёгкости. Ещё более интересными для наблюдателя их делает вариативная этажность: она меняется от набережной к переулку, обыгрывая естественный перепад высот и внося разнообразие в восприятие пространства. В XIX веке на этом месте работала фабрика, широко известная в России и за её пределами своими кружевами тонкой работы и высокого качества. Современная архитектура Savvin River Residence отдаёт дань этому факту и продолжает традицию, дополняя её актуальными технологиями и новым контекстом. Кирпичная текстура фасадов трёх башен перекликается с промышленным стилем XIX века и при этом задаёт новый уровень восприятия материала. Ажурные контуры стен напоминают изгибы дорогой ткани, проводя эстетическую параллель между разными эпохами и культурными сферами.

Архитектура обыгрывает естественный рельеф — этажность повышается от переулка к набережной

Комплекс спроектирован таким образом, чтобы 75 % квартир имели панорамные виды на реку



Со стороны набережной архитектура проекта раскрывается — взгляд проникает внутрь

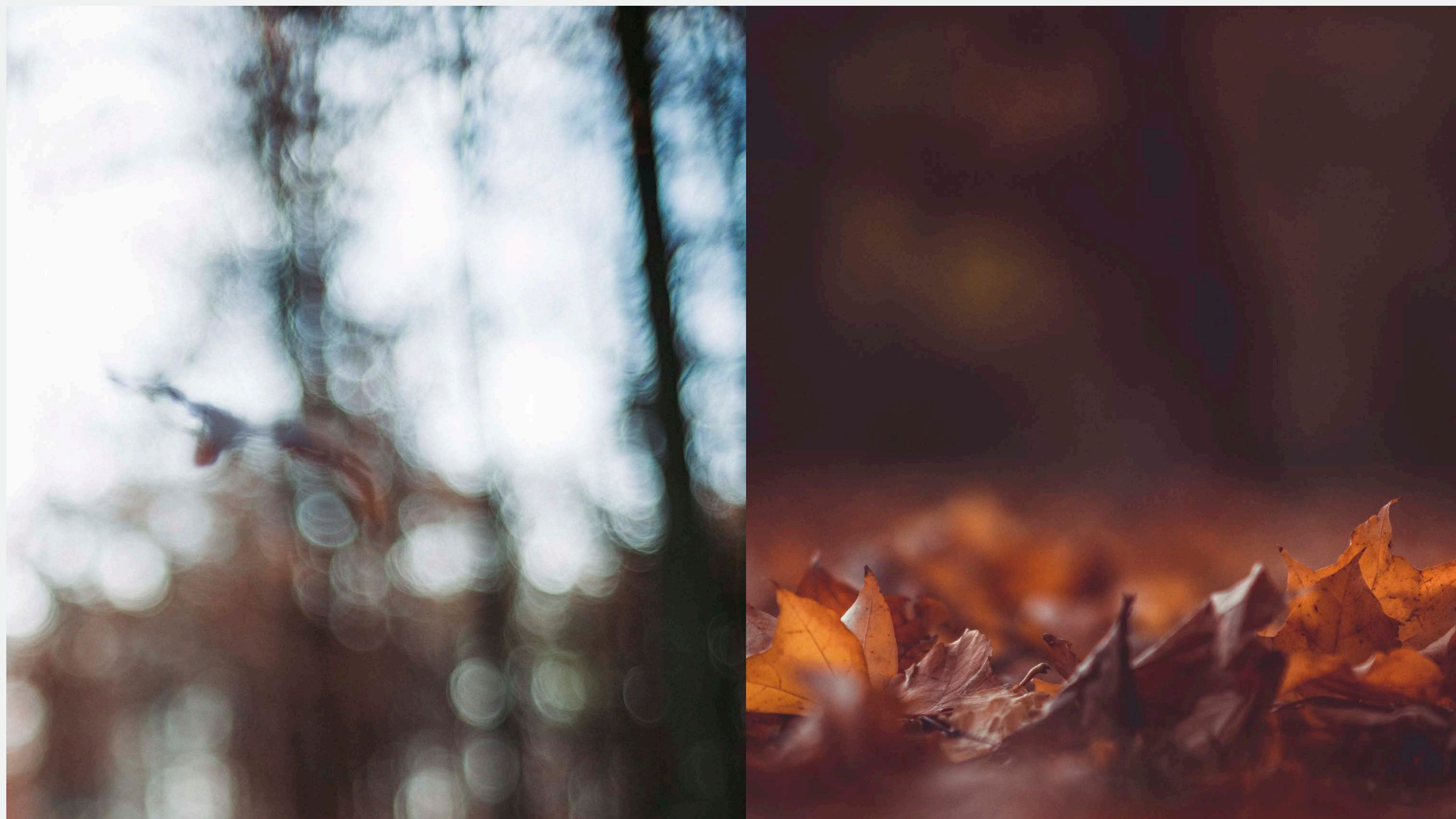
Характер окон и облицовка фасада в башнях отсылают к архитектуре кружевной фабрики, располагавшейся здесь в XIX веке

Внутренний двор

Выверенный поворот башен комплекса увеличивает число видовых точек и помогает панорамному остеклению наполнять квартиры естественным светом в течение всего дня. Непосредственная близость к воде гарантирует, что ничто и никогда не закроет эффектные виды на реку, а перепад высот между набережной и переулком формирует два разных ощущения от пространства. Архитектура отдаёт дань истории — ажурным контуром и фактурой фасадов, во внешней отделке которых впервые в российской практике использованы греческий мрамор Silver Cloud и керамический кирпич ручной формовки от концерна Wienerberger AG.



Ярких оттенков
Во дворе многоцветье.
Ноябрь пришёл.





Виды

Виды

Непосредственная близость к воде создаёт заповедную зону, которая объединяет Savvin River Residence с набережной и гарантирует, что в этом месте никогда не будет проводиться дополнительная застройка. Речная панорама — тот вид пейзажа, который превосходит в любое время суток и в любой сезон. Днём здесь кипит жизнь, пассажиры проплывающих судов и гуляющие вдоль берега приветствуют друг друга взмахами рук. Когда на город опускается ночь, широкое зеркало реки отражает в себе всю палитру огней мегаполиса. Осень украшает поверхность воды опавшими листьями, а стаи перелётных птиц делают на её дружелюбных волнах привалы. Зимнее преобразование реке тоже к лицу: игры бликов меняют свой характер, свет рассеивается мягко, цвета успокаиваются и предвкусывают тот момент, когда вновь развернутся в полную силу. Расположение корпусов и повороты их фасадов обеспечивают всеми этими незабываемыми видами 75 % квартир, а также делают внутренний двор и территорию у воды открытыми друг для друга. Подобное единение делает место одним из самых желанных для жизни в Москве, ведь современная благоустроенная набережная — это не просто контакт с рекой. Это и безопасное общественное пространство, в котором хочется находиться часами, и живописная обстановка для велопрогулок, пробежек, романтических свиданий и дружеских встреч. Те же квартиры, которые обращены к Саввинскому переулку, имеют безусловное преимущество для тех, кому ближе тишина и безмятежность. Они погружены в традиционную атмосферу Хамовников — с её исполненным достоинства спокойствием.



Набережная и река создают
заповедную зону перед домом



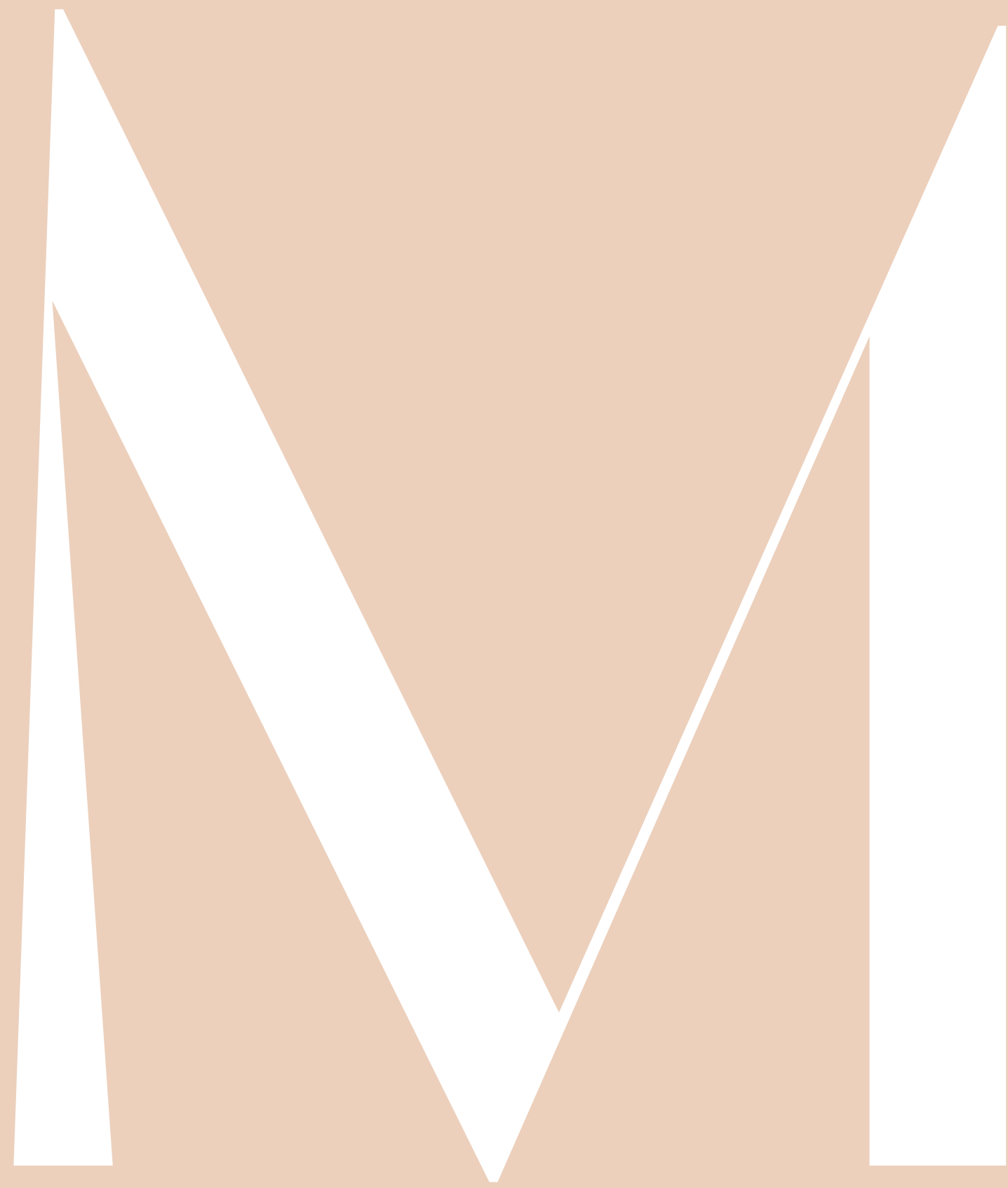




Сотнями бликов
Реку город украсил.
Смотрю за окно



Материалы





Кирпич ручной формовки

Фасады башен облицованы кирпичом ручной формовки, который изготовлен по авторским рецептам у границы Бельгии и Голландии, на последнем в мире заводе, что использует эту старинную технологию. Производитель неповторимого материала — австрийский концерн Wienerberger, мировой лидер в отрасли строительных изделий из керамики. История компании берёт начало в XIX веке, и за столетия работы её мастера отточили искусство изготовления кирпича до нюансов. Весь процесс отработан и проверен опытом. Сначала отобранную глину измельчают, просеивают и доводят до правильной влажности. Затем в неё добавляют особый состав вспомогательных веществ и оставляют выдерживаться в специальных запасниках. Спустя некоторое время начинается ручная формовка — с использованием песка, который помогает точнее работать с контуром и поверхностью будущего кирпича. Потом происходит сушка, которая длится несколько дней, и только после неё начинается последний этап работы — обжиг в печи при температуре выше 1000 градусов Цельсия. Результат всех этих усилий — не просто долговечный, прочный, энергоэффективный и красивый материал. Каждый кирпич — это ещё и напоминание о том, как важно полностью отдаваться своему делу и вкладывать в него наравне со знаниями душу.



Ручная формовка кирпича и обжиг в старинной печи

Уникальный мрамор

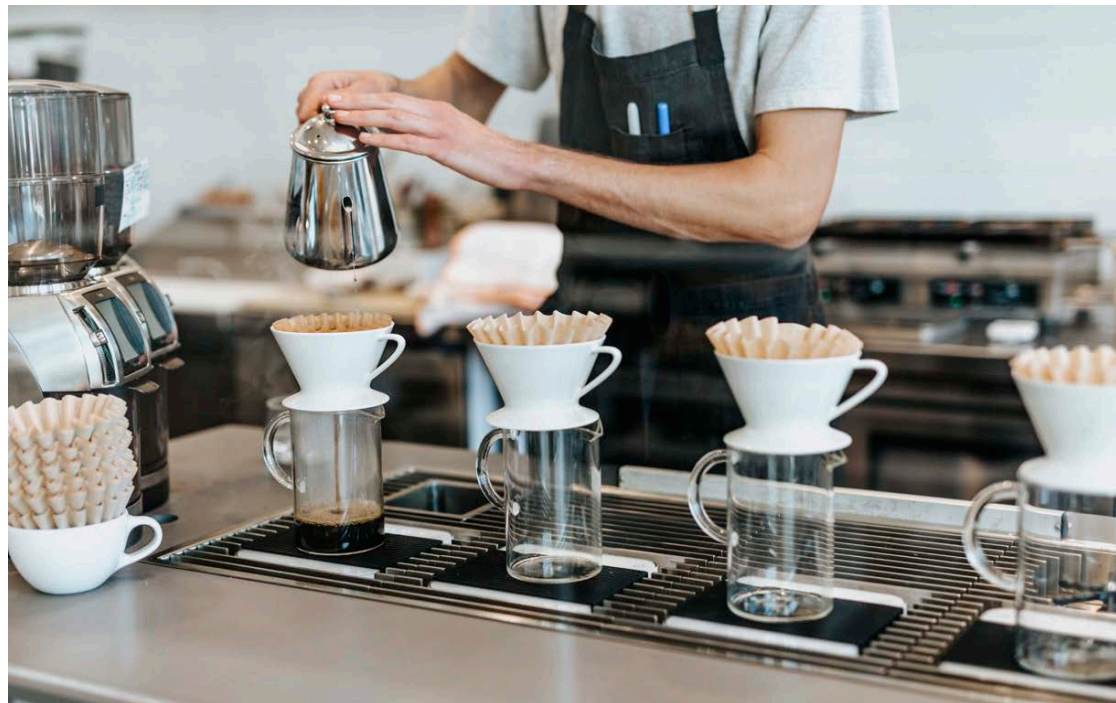
Во внешней отделке углового корпуса впервые в российской практике применён мрамор Silver Cloud. Он добыт в Греции — стране, где его культурное значение огромно, где его давно ценят и где умеют с ним обращаться. За долгую историю взаимоотношений с человеческой цивилизацией мрамор успел обрести множество символических смыслов, а также найти для себя широчайшее применение. Из мрамора древнегреческий скульптор Пракситель создал свою Книдскую Афродиту, имевшую славу лучшей скульптуры в мире. Из мрамора построены грандиозный античный Парфенон в Афинах и затейливый готический Собор Рождества Девы Марии в Милане. Именно этот камень дал название одному из шедевров архитектора Антонио Ринальди — Мраморному дворцу в Санкт-Петербурге. Мрамор не утратил высоких позиций и по сей день: он до сих пор является олицетворением изысканности и наделяет своё окружение неподдельной аристократической торжественностью. Silver Cloud обладает и впечатляющими техническими преимуществами: он почти не впитывает влагу, крайне устойчив к морозам, сохраняет тепло зимой и не нагревается в жару. С точки зрения эстетики материал тоже выигрышный: сочетание сдержанного общего тона и уникального узора неизменно впечатляет — вне контекста моды и времени.





Инфраструктура

Фудкорт
и кофейни



Дошкольное
образовательное
учреждение
на 56 мест



Химчистка



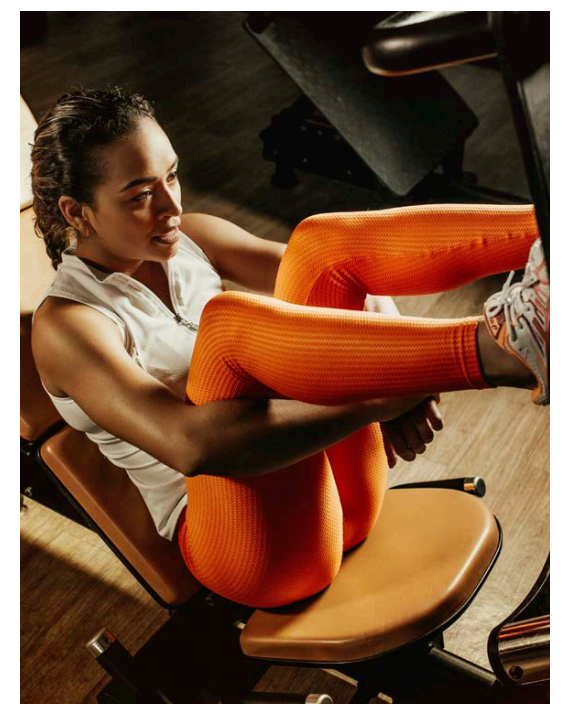
Ресторан



Бутики



СПА, салон
красоты



Фитнес



Бассейн 25 м
5 дорожек

Сервисы и услуги для жильцов Savvin

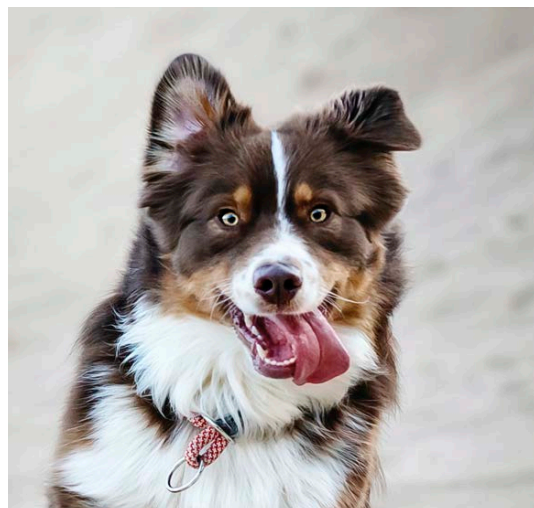


Зоны для хранения продуктов, цветов, одежды

Коворкинг для резидентов с возможностью бронирования



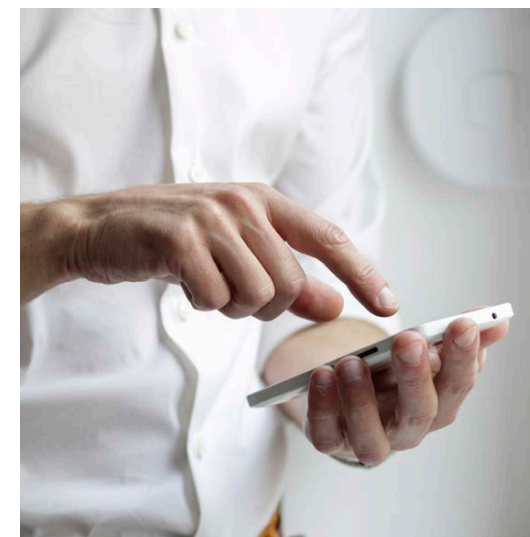
Зона для мытья лап домашних животных



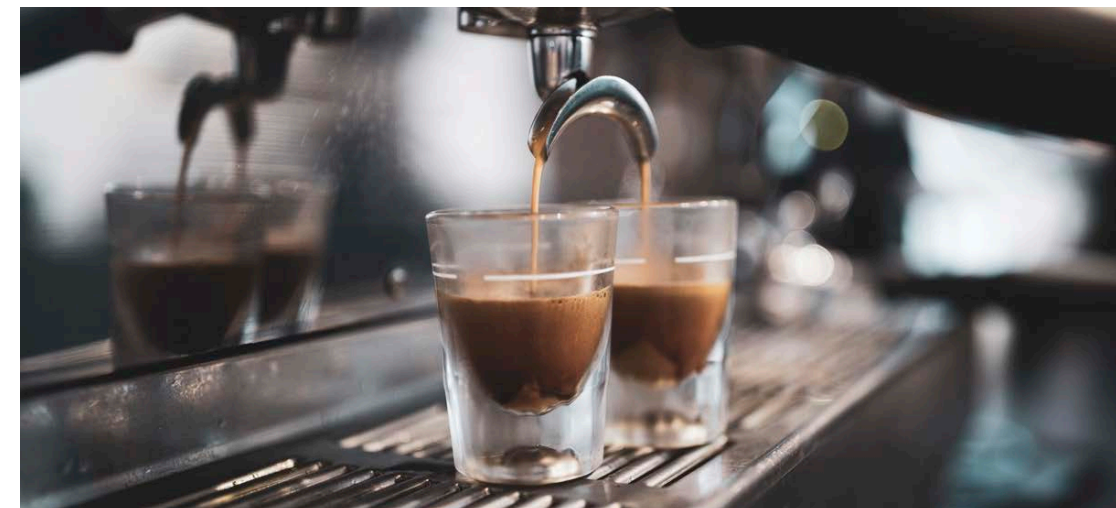
Высокоскоростной Wi-Fi на всей территории



Мобильное приложение Savvin для контроля и оплаты коммунальных расходов, заказа доставки, бронирования, вызова сотрудников управляющей компании, заказа гостевых пропусков



Комната отдыха водителей с кофейной станцией



Комфорт и забота



Скамейки Sun Shines с солнечными батареями для беспроводной подзарядки мобильных устройств

Детские площадки с лифтом для подъёма колясок



Консьерж-сервис 24/7



Зарядные станции в подземном паркинге для электромобилей 250 кВт



Приём вторсырья

Двухуровневая подземная парковка на 286 м/м

→ Зарядные станции для электромобилей (250 кВт) → Гостевая наземная парковка вместимостью 37 машино-мест (не для продажи) перед стилобатной частью на территории участка → Места для арендуемых автомобилей → Автомойка

2

< P2

P2

SAWIN
RIVER RESIDENCE

P2



Интерьеры





Гостиная с камином



Негромко камин
Вторит шёпоту мыслей.
Вечером дома













Гостиная с видом
на Москву-реку



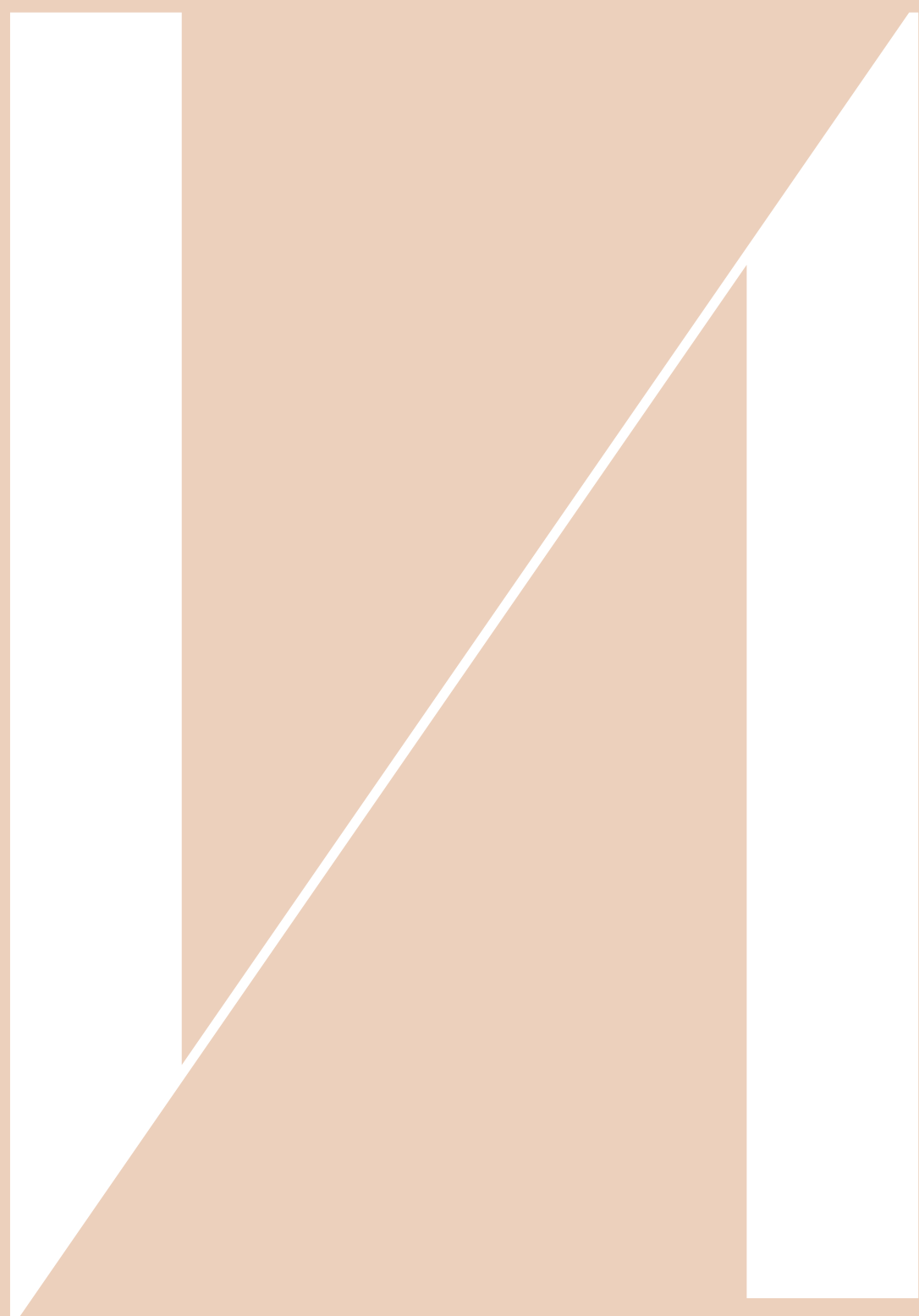
Терраса пентхауса
Savvin River Residence



Терраса второго этажа башни
Savvin River Residence



Терраса второго этажа
Savvin River Residence



Инженерия

Управление климатом

—> Приточно-вытяжная вентиляция с подогревом в зимний период и охлаждением в летний, и с возможностью подключения индивидуальной системы увлажнения и тонкой очистки воздуха

Система безопасности

—> Система домофонной связи —> Система доступа «Свободные руки» через мобильное приложение —> Охранная сигнализация —> Видеонаблюдение —> Комплекс систем противопожарной безопасности

Лифты

—> Бесшумные пассажирский и грузовой лифты Thyssen-Krupp Elevator с индивидуальной отделкой

Стеклопрозрачные конструкции

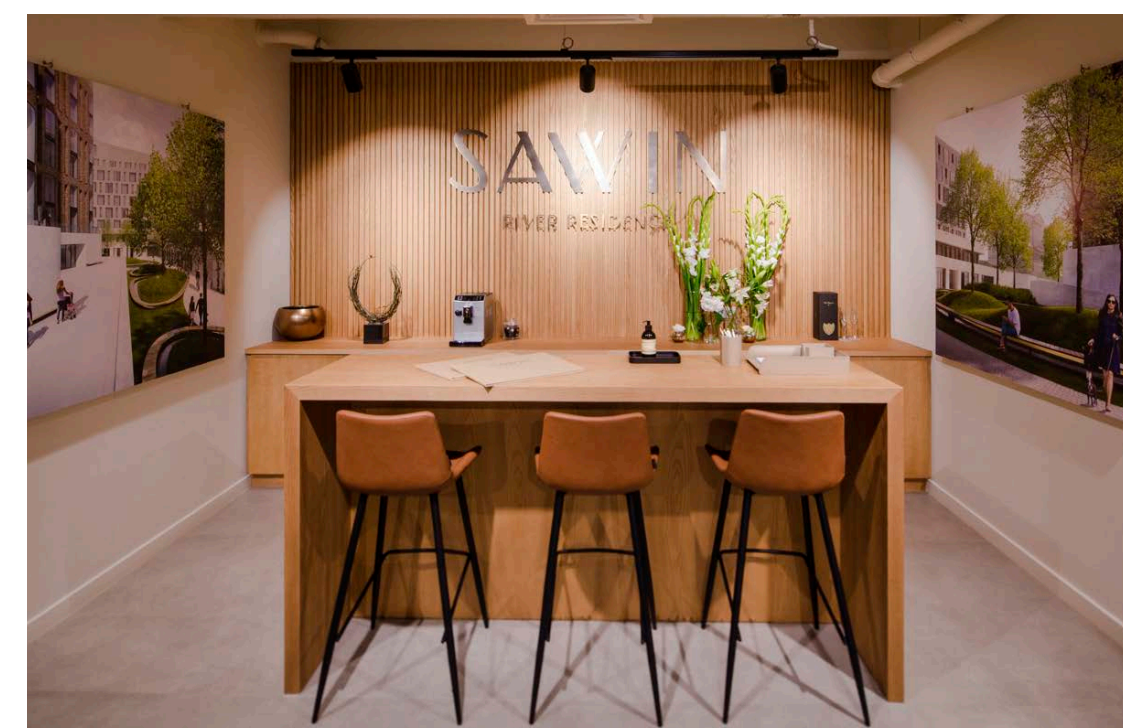
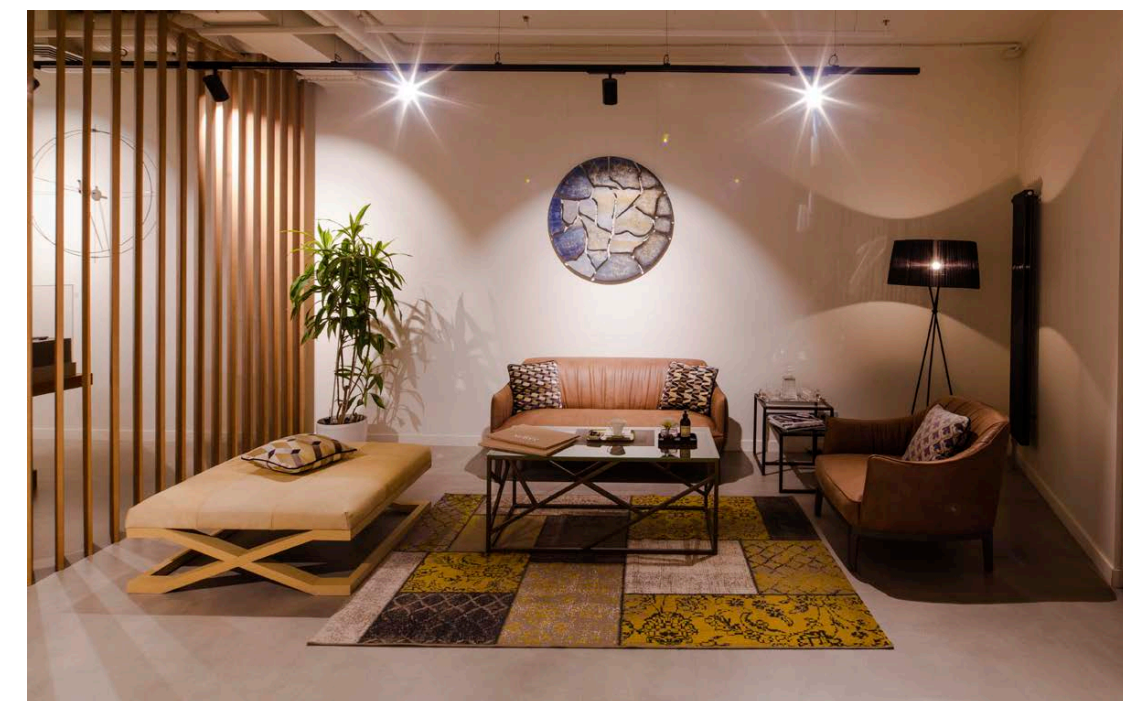
—> Энергоэффективный профиль производства Reynaers Aluminium
—> Стеклопакеты от Guardian Glass, мирового лидера рынка
—> Способ открывания окон – механический

Водоснабжение

—> Резервная система бесперебойного обеспечения горячей водой

Инновационные решения

—> Система контроля состояния электрики – уникальная разработка стартапа из Сколково. Состоящая из термостикеров и газового извещателя, она способна обнаружить перегрев электрического контакта задолго до того, как высокая температура вызовет пожар —> Зарядные станции для электромобилей 250 кВт —> Зарядные устройства в скамьях



Саввинская
набережная, 13

Отдел продаж
+7 499 350 07 08

savvin.ru



Все спецификации, описания, планировки, изображения, в том числе компьютерные, фрагменты внутренней и внешней отделки, элементы дизайна, интерьера и обстановки, а также любая другая информация и любые иные данные и сведения, содержащиеся в настоящей брошюре (далее – «Материалы»), были разработаны и подготовлены ОАО «Гардтекс» исключительно в качестве презентационного материала. Материалы не представляют собой официальное заявление, предложение, оферту, одностороннее обязательство, контракт, юридически обязательное обещание либо гарантии и не создают собой никаких договорных отношений. Все Материалы любого вида, будь они в устной или письменной форме, предоставленные и размещенные в настоящей брошюре или в другом месте от имени ОАО «Гардтекс» либо от имени их агентов или иных представителей, не могут служить базой, основанием либо источником для каких бы то ни было утверждений, заявлений, гарантий или фактов, в том числе касающихся разработки, согласования, получения или оформления необходимой разрешительной, проектной, строительной, рабочей или иной документации, и предоставляются любым потенциальным приобретателям или их советникам, агентам и представителям без каких бы то ни было обязательств со стороны ОАО «Гардтекс» либо их агентов или иных представителей. Все представленные Материалы являются ориентировочными, предварительными и в них могут быть внесены любые изменения, дополнения или вариации. Масштабирование с помощью Материалов не является возможным. Все вопросы, любым образом связанные или имеющие отношение к Материалам, должны быть в обязательном порядке независимо проверены потенциальными приобретателями или их советниками, агентами и представителями. Ни одна часть данной брошюры не может быть истолкована как попытка ОАО «Гардтекс» либо их агентов или иных представителей незаконно возложить на каких-то третьих лиц либо снять с себя или ограничить свою ответственность в отношении любых обязательств, которые не могут быть, соответственно, возложены либо сняты/ограничены в соответствии с действующим законодательством, в том числе ответственность за намеренное искажение фактов.

Команда

Гардтекс —> Девелопер

Цимайло, Ляшенко и партнёры —> **Архитектура**

Ландшафтный дизайн —> Цимайло, Ляшенко и партнёры

Superposition® —> **Айдентика**